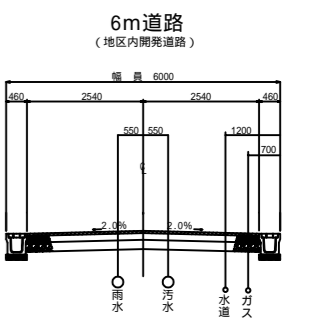
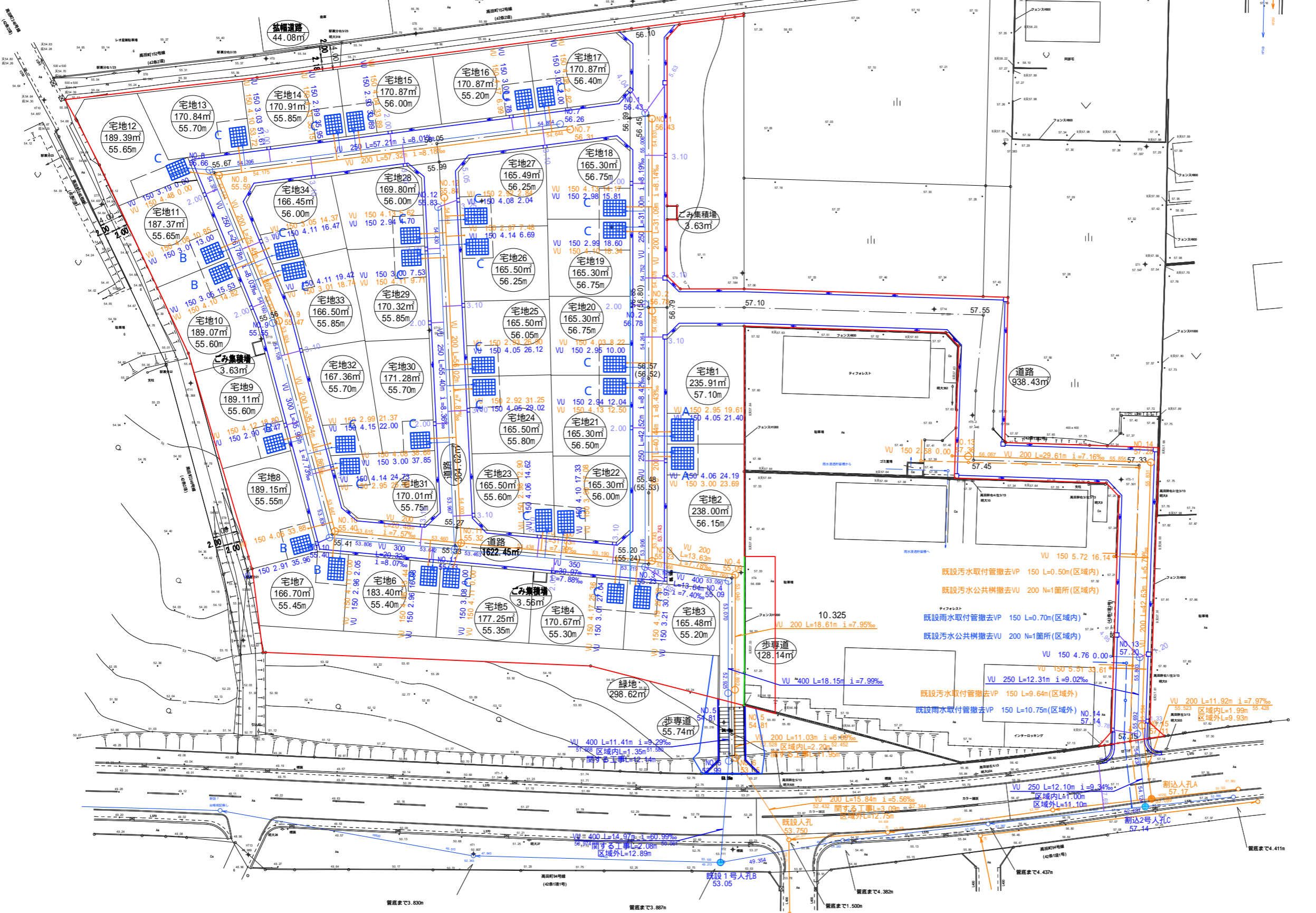
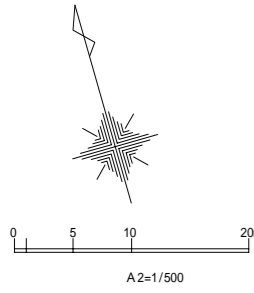


間知擁壁 h2.0m(盛土) 頭切「基礎天53.85」  
 間知擁壁 h2.0m(盛土) 頭切「基礎天53.25」  
 間知擁壁 h3.0m(盛土) 頭切「基礎天52.79」  
 間知擁壁 h2.0m(盛土) 頭切「基礎天53.35」



凡例	種別	管理者
	汚水排水管	千葉市(下水)
	雨水排水管	千葉市(下水)
	水道本管	興水道局
	ガス本管	大多喜ガス

事業名	千葉市緑区高田町 造成工事		
事業区域	千葉市緑区高田町401番12 他		
図面種別	地下埋設物関係図		
縮尺	A2版=1/500	作成年月日	令和3年1月20
事業主	美樹観光 株式会社		
図面番号	設計者氏名	関ガテクニカル 小林 正和	



凡例	工種・種別	区域	数量	管理者
			数量	
○	汚水1号人孔 900	内	14基	千葉市(下水)
		関する工事	1基	
●	汚水割込1号人孔	外	1基	千葉市(下水)
		内	13基	
○	雨水1号人孔 900	内	13基	千葉市(下水)
		関する工事	1基	
●	雨水割込2号人孔 1200	外	1基	千葉市(下水)
		内	405.98m	
←	汚水本管VU 200	関する工事	8.83m	千葉市(下水)
		外	9.89m	
←	汚水本管VU 200	関する工事	3.09m	千葉市(下水)
		外	12.75m	
←	汚水取付管VU 150	内	1.50m	千葉市(下水)
		外	1.50m	
○	汚水公共樹VU 200	内	34基	千葉市(下水)
		外	3基	
←	雨水本管	VU 250 内	226.50m	千葉市(下水)
		VU 300 内	56.26m	
		VU 350 内	30.97m	
		VU 400 内	33.16m	
		VU 400 関する工事	11.73m	
		VU 250 外	10.84m	
←	雨水取付管VU 150	内	117.97m	事業主
		外	0.50m	
○	雨水公共樹VU 200	内	34基	事業主
		外	1基	
■	雨水浸透槽	内	34箇所	事業主
		外	0箇所	

撤去

凡例	工種・種別	区域	数量	管理者
←	汚水取付管VP 150	内	0.50m	事業主
○	汚水公共樹VU 200	内	1箇所	事業主
←	汚水取付管VP 150	外	9.64m	事業主
←	雨水取付管VP 150	内	0.70m	事業主
○	雨水公共樹VU 200	内	1箇所	事業主
←	雨水取付管VP 150	外	10.75m	事業主

事業名	千葉市緑区高田町 造成工事		
事業区域	千葉市緑区高田町401番12 他		
図面種別	排水計画平面図		
縮尺	A2版=1/500	作成年月日	令和3年1月20日
事業主	美樹観光 株式会社		
図面番号	設計者氏名	舘ヶ谷テニカル 小林 正和	