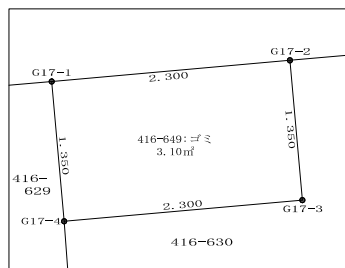
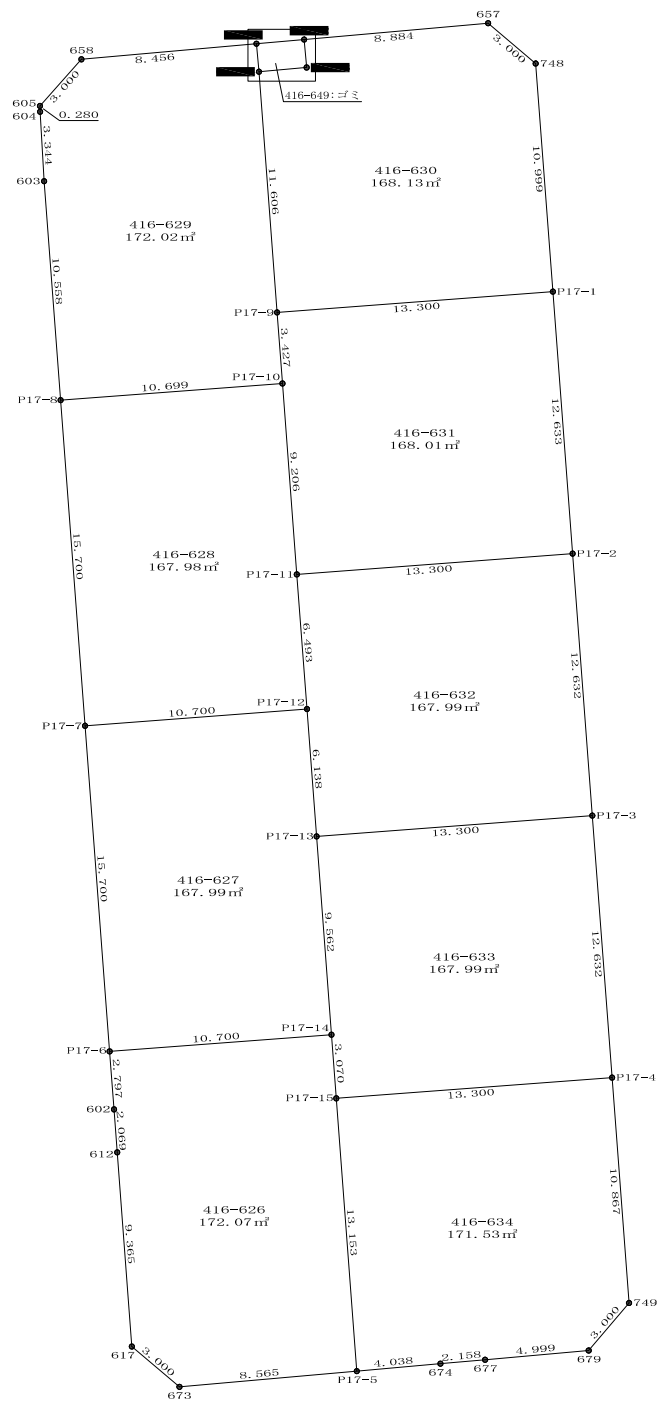


S=1:250



拡大図 S=1:50

5工区：第17期求積図

座標求積表

416-630						
地番	N o.	標識	X	Y	辺長	点間N o.
	657		-49552.6541	34580.1896	8.884	G17-2
	G17-2		-49553.4404	34571.3408	1.350	G17-3
	G17-3		-49554.7851	34571.4603	2.300	G17-4
	G17-4		-49554.9886	34569.1693	11.606	P17-9
	P17-9		-49566.5620	34570.0410	13.300	P17-1
	P17-1		-49565.5630	34583.3036	10.999	748
	748		-49554.5947	34582.4774	3.000	657
倍面積			336.27097559	面積	168.135487795	
				地積	168.13 m ²	

416-631						
地番	N o.	標識	X	Y	辺長	点間N o.
	P17-1		-49565.5630	34583.3036	13.300	P17-9
	P17-9		-49566.5620	34570.0410	3.427	P17-10
	P17-10		-49569.9790	34570.2980	9.206	P17-11
	P17-11		-49579.1590	34570.9900	13.300	P17-2
	P17-2		-49578.1600	34584.2524	12.633	P17-1
倍面積			336.03663120	面積	168.018315600	
				地積	168.01 m ²	

416-632						
地番	N o.	標識	X	Y	辺長	点間N o.
	P17-2		-49578.1600	34584.2524	13.300	P17-11
	P17-11		-49579.1590	34570.9900	6.493	P17-12
	P17-12		-49585.6340	34571.4780	6.138	P17-13
	P17-13		-49591.7550	34571.9390	13.300	P17-3
	P17-3		-49590.7560	34585.2012	12.632	P17-2
倍面積			335.99769080	面積	167.998845400	
				地積	167.99 m ²	

416-633						
地番	N o.	標識	X	Y	辺長	点間N o.
	P17-3		-49590.7560	34585.2012	13.300	P17-13
	P17-13		-49591.7550	34571.9390	9.562	P17-14
	P17-14		-49601.2900	34572.6570	3.070	P17-15
	P17-15		-49604.3510	34572.8880	13.300	P17-4
	P17-4		-49603.3520	34586.1500	12.632	P17-3
倍面積			335.99951240	面積	167.999756200	
				地積	167.99 m ²	

416-634						
地番	N o.	標識	X	Y	辺長	点間N o.
	P17-4		-49603.3520	34586.1500	13.300	P17-15
	P17-15		-49604.3510	34572.8880	13.153	P17-5
	P17-5		-49617.4670	34573.8750	4.038	674
	674		-49617.1099	34577.8969	2.158	677
	677		-49616.9189	34580.0463	4.999	679
	679		-49616.4765	34585.0256	3.000	749
	749		-49614.1887	34586.9663	10.867	P17-4
倍面積			343.06271228	面積	171.531356140	
				地積	171.53 m ²	

416-626						
地番	N o.	標識	X	Y	辺長	点間N o.
	P17-5		-49617.4670	34573.8750	8.565	673
	673		-49618.2253	34565.3439	3.000	G17
	G17		-49616.2847	34563.0562	9.365	G12
	G12		-49606.9463	34562.3528	2.069	G02
	G02		-49604.8827	34562.1973	2.797	P17-6
	P17-6		-49602.0940	34561.9873	10.700	P17-14
	P17-14		-49601.2900	34572.6570	3.070	P17-15
	P17-15		-49604.3510	34572.8880	13.153	P17-5
倍面積			-344.14460763	面積	172.072303815	
				地積	172.07 m ²	

416-627						
地番	N o.	標識	X	Y	辺長	点間N o.
	P17-14		-49601.2900	34572.6570	10.700	P17-6
	P17-6		-49602.0940	34561.9873	15.700	P17-7
	P17-7		-49586.4380	34560.8080	10.700	P17-12
	P17-12		-49585.6340	34571.4780	6.138	P17-13
	P17-13		-49591.7550	34571.9390	9.562	P17-14
倍面積			-335.99117340	面積	167.995586700	
				地積	167.99 m ²	

416-628						
地番	N o.	標識	X	Y	辺長	点間N o.
	P17-12		-49585.6340	34571.4780	10.700	P17-7
	P17-7		-49586.4380	34560.8080	15.700	P17-8
	P17-8		-49570.7820	34559.6287	10.699	P17-10
	P17-10		-49569.9790	34570.2980	9.206	P17-11
	P17-11		-49579.1590	34570.9900	6.493	P17-12
倍面積			-335.97396870	面積	167.986984350	
				地積	167.98 m ²	

416-629						
地番	N o.	標識	X	Y	辺長	点間N o.
	G17-1		-49553.6439	34569.0498	8.456	658
	658		-49554.3923	34560.6273	3.000	605
	605		-49556.6356	34558.6354	0.280	604
	604		-49556.9152	34558.6420	3.344	603
	603		-49560.2534	34558.8356	10.558	P17-8
	P17-8		-49570.7820	34559.6287	10.699	P17-10
	P17-10		-49569.9790	34570.2980	3.427	P17-9
	P17-9		-49566.5620	34570.0410	11.606	G17-4
	G17-4		-49554.9886	34569.1693	1.350	G17-1
倍面積			344.05914200	面積	172.029571000	
				地積	172.02 m ²	

416-649: ㄟㄟ						
地番	N o.	標識	X	Y	辺長	点間N o.
	G17-1		-49553.6439	34569.0498	2.300	G17-2
	G17-2		-49553.4404	34571.3408	1.350	G17-3
	G17-3		-49554.7851	34571.4603	2.300	G17-4
	G17-4		-49554.9886	34569.1693	1.350	G17-1
倍面積			-6.21005190	面積	3.105025950	
				地積	3.10 m ²	