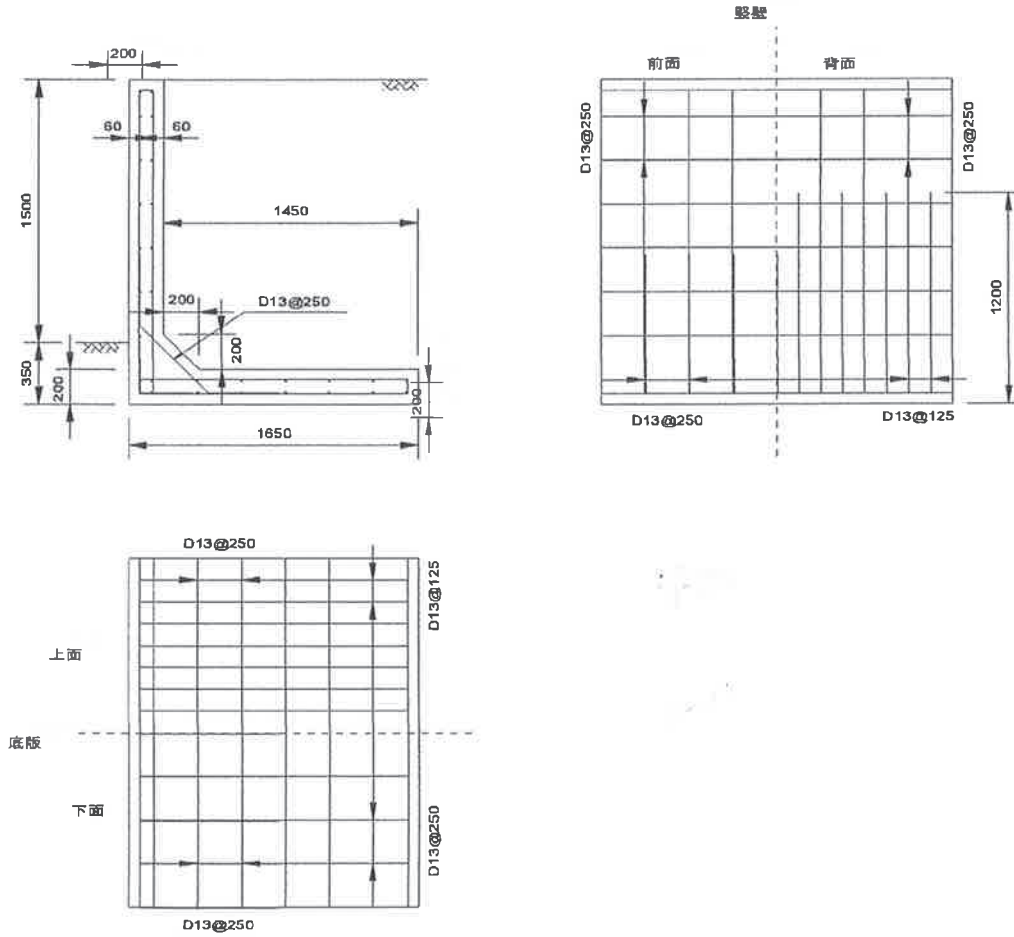


開発区域

事業名	緑区誉田町二丁目造成計画	図面種別	造成計画平面図			事業主	株式会社 千葉東建設
事業区域	緑区誉田町二丁目21-14外	縮尺	A1: 1/300	作成年月日	平成29年9月1日	図面番号	設計者氏名 柳ヶガテクニカル興業 小網 克昌
			A3: 1/600				

L型擁壁 1.5NA

縮尺: 1/40 単位: mm

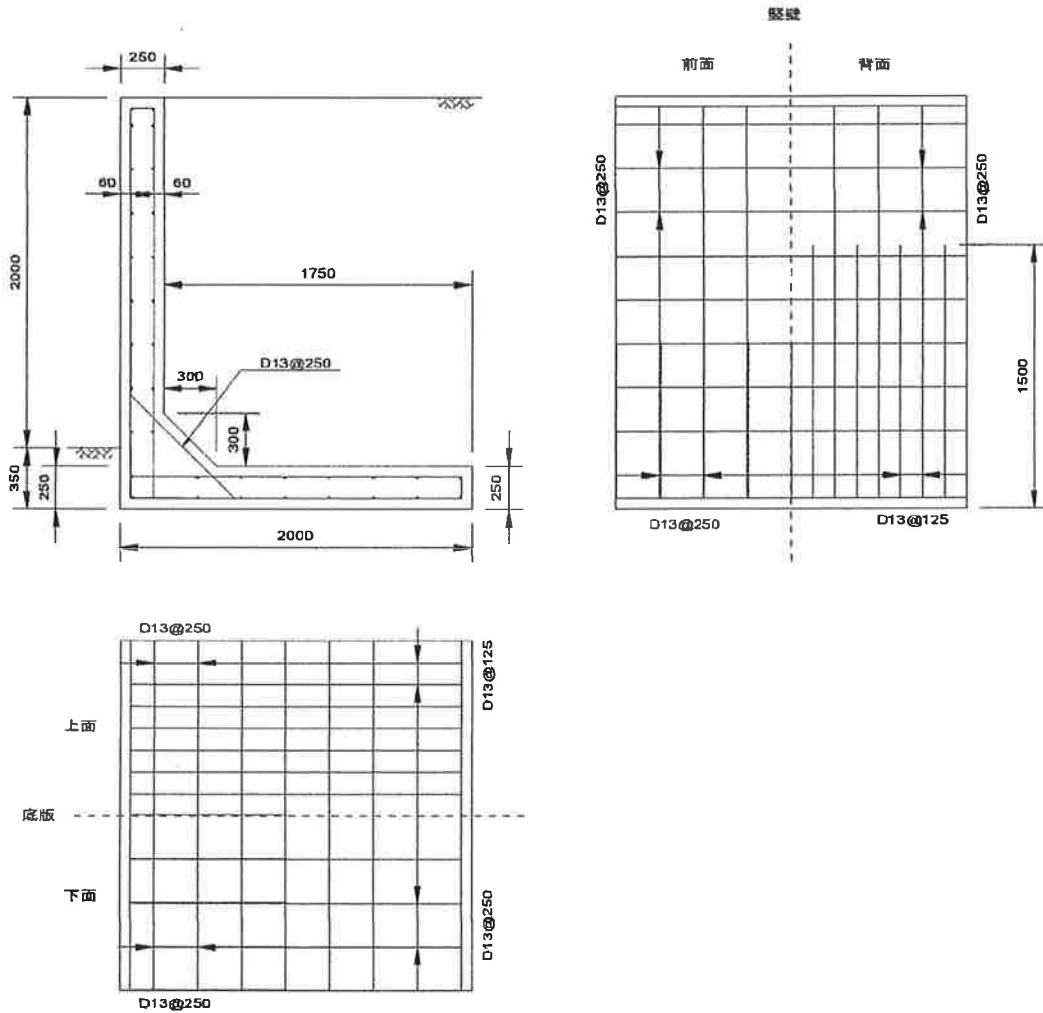


設計条件

- 1 背面土: 関東ローム等
内部摩擦角 20°
粘着力 0kN/m^2
単位体積重量 16kN/m^3
- 2 地盤の地耐力: 80kN/m^2 以上
- 3 地表面載荷重: 10kN/m^2
- 4 コンクリートの設計基準強度: 21N/mm^2 以上
- 5 鉄筋: SD295使用
- 6 鉄筋の被り: 60mm

L型擁壁 2.0NA

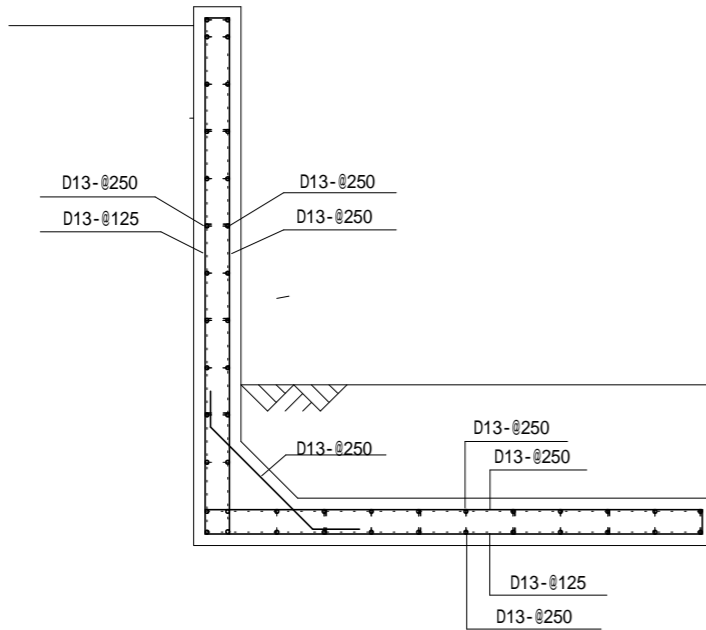
縮尺: 1/40 単位: mm



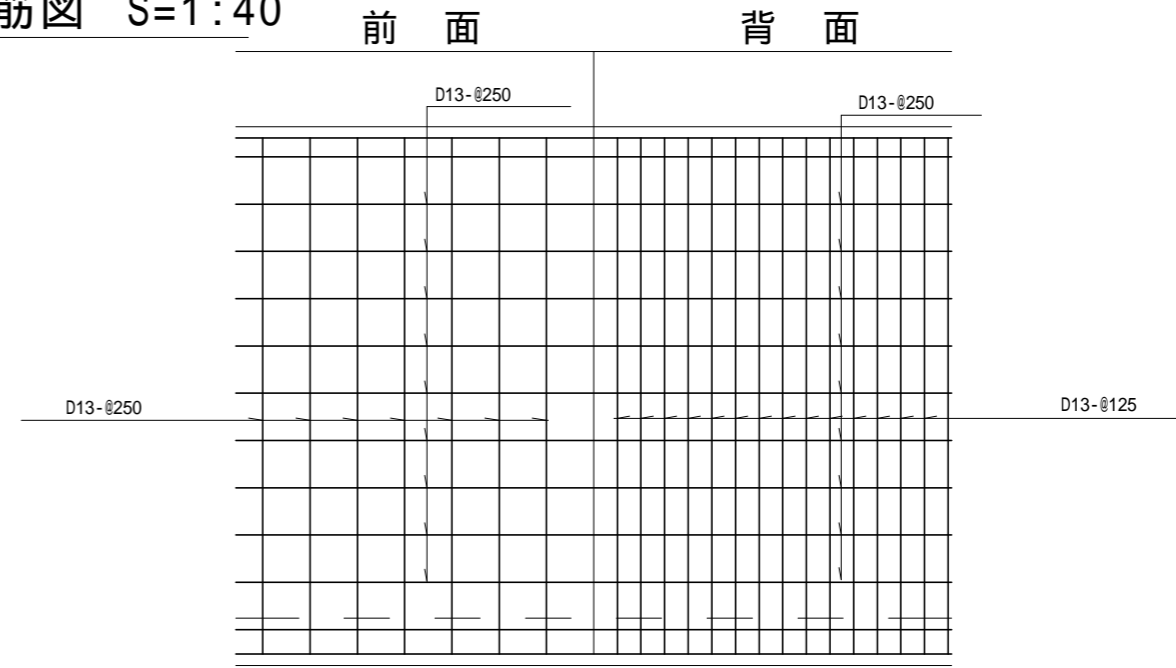
設計条件

- 1 背面土: 関東ローム等
内部摩擦角 20°
粘着力 0kN/m^2
単位体積重量 16kN/m^3
- 2 地盤の地耐力: 100kN/m^2 以上
- 3 地表面載荷重: 10kN/m^2
- 4 コンクリートの設計基準強度: 21N/mm^2 以上
- 5 鉄筋: SD295使用
- 6 鉄筋の被り: 60mm

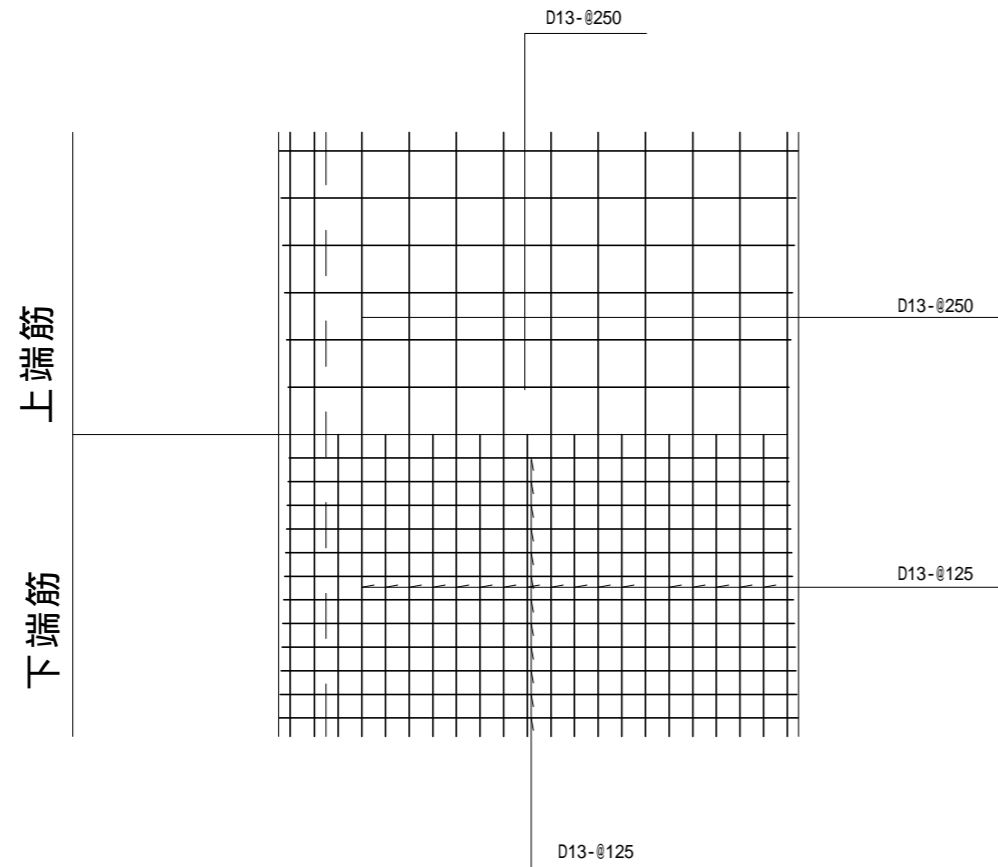
配筋図 S=1:40



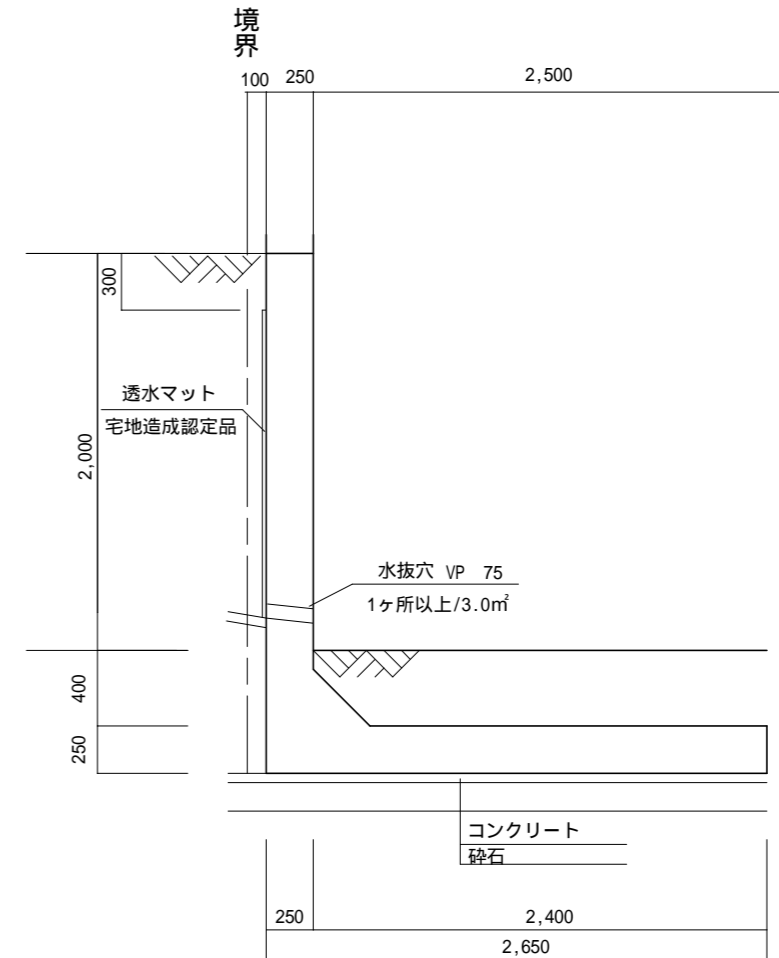
豎壁配筋図 S=1:40



底板配筋図 S=1:40



標準断面図 S=1:40



使用材料等

鉄筋	SD295A
カブリ厚	60mm
鉄筋の定着長	40d
躯体コンクリート	$F_c = 21\text{N/mm}^2$
捨コン	$F_c = 18\text{N/mm}^2$
埋戻し土	砂質土
クラッシャーラン	0 ~ 40

水抜きパイプ (VP 75) は、
3.0㎡当たり1箇所以上設置
上載荷重は、10KN/㎡以下とする。