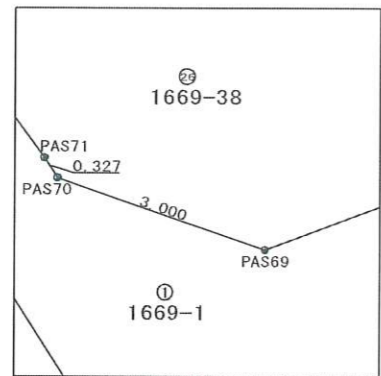


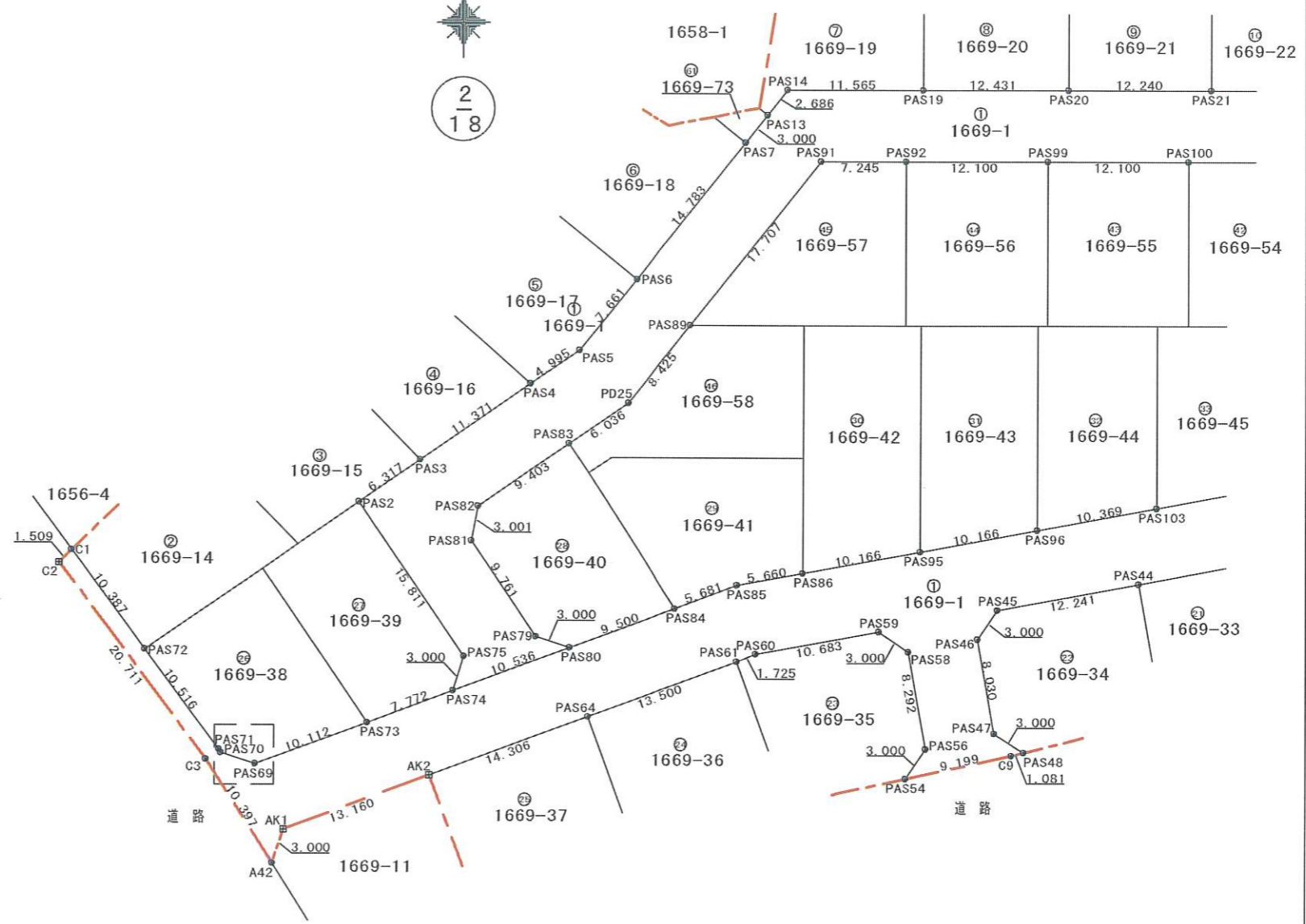
地番 1669-1, -14
ないし-75

土地所在図
地積測量図

土地の所在 千葉市緑区土気町



拡大図 S=1:100



境界	境界線の種類
田	コンクリート杭
○	計算点

--- 開発区域

作製者 土地家屋調査士
千葉市若葉区小倉町889番地4
永杉 隆介 (平成25年12月19日作製)

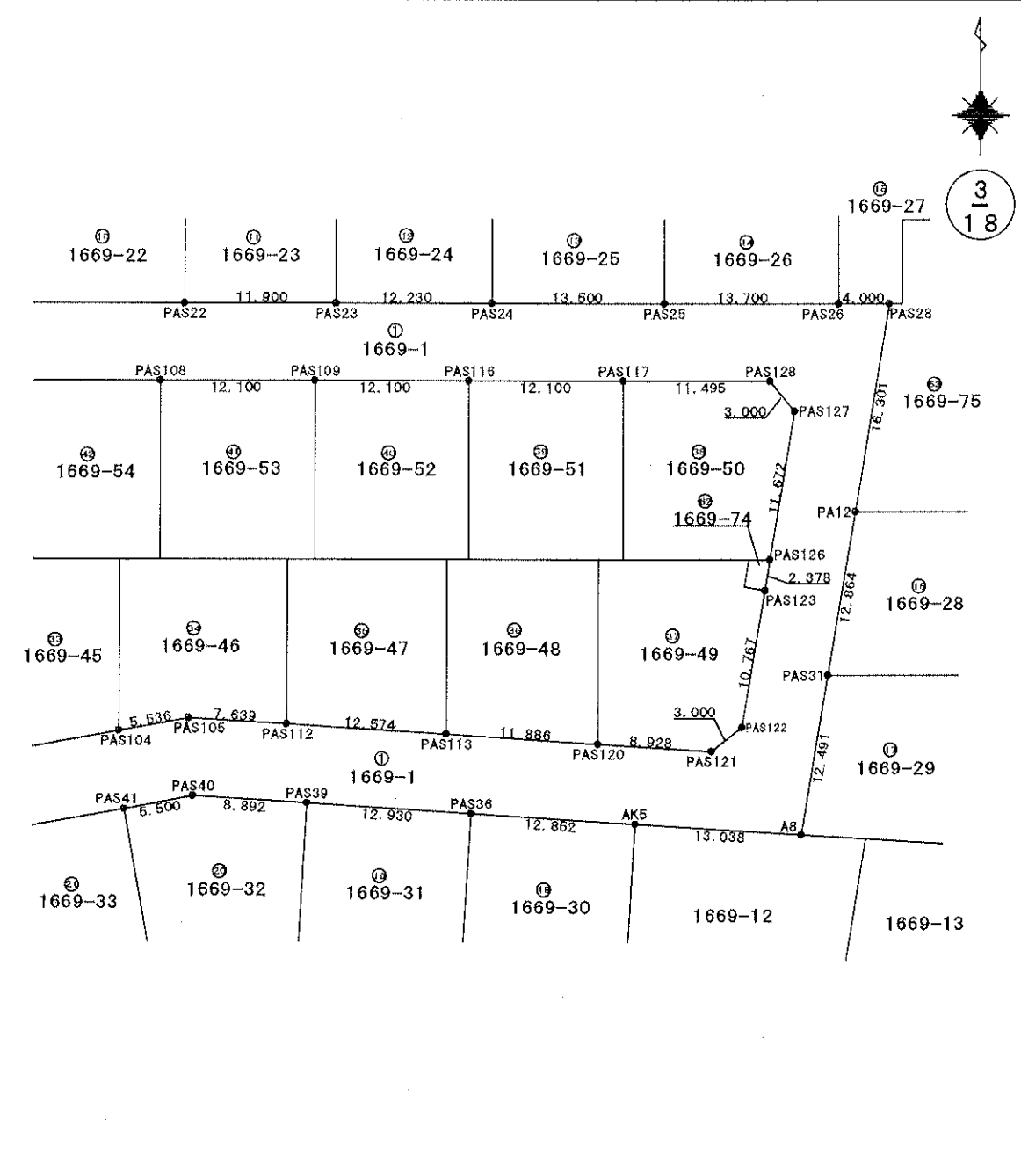
申請人 マサキコーポレーション株式会社
代表取締役 加田 徹

縮尺 1/500

地 番 1669-1, -14
ないし-75

土地所在図
地積測量図

土地の所在 千葉市緑区土気町



境界 境界線の種類
○ 射撃点

--- 開発区域

作製者 土地家屋調査士
千葉市若葉区小倉町889番地4
永杉 隆介 (平成25年12月19日作製)

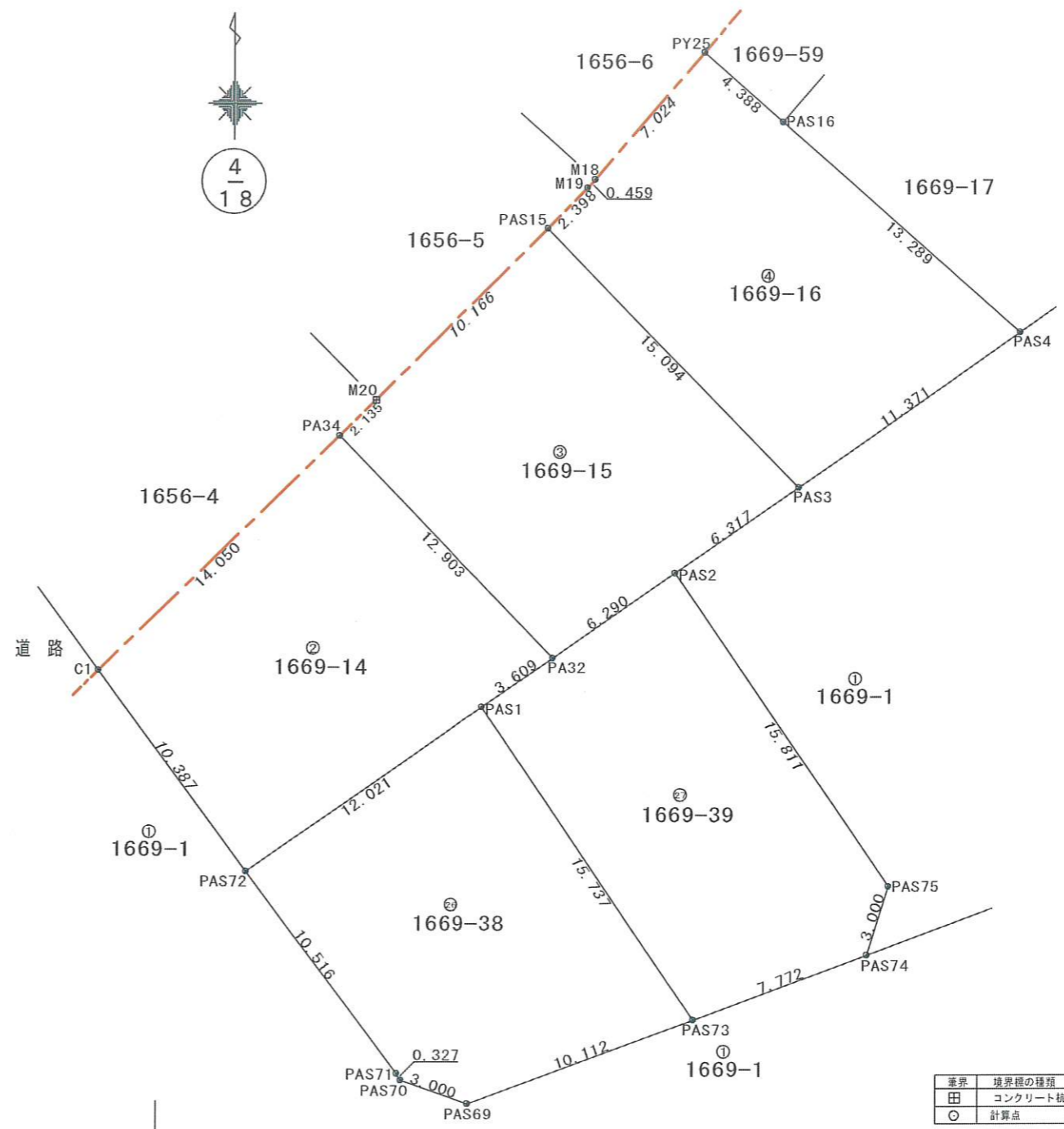
申請人 マサキコーポレーション株式会社
代表取締役 加田 徹

縮尺 1/500

地番 1669-1, -14
ないし-75

土地所在図
地積測量図

土地の所在 千葉市緑区土気町



境界	境界線の種類
田	コンクリート杭
○	計算点

--- 開発区域

作製者 土地家屋調査士
千葉市若葉区小倉町889番地4
永杉 隆介 (平成25年12月19日作製)

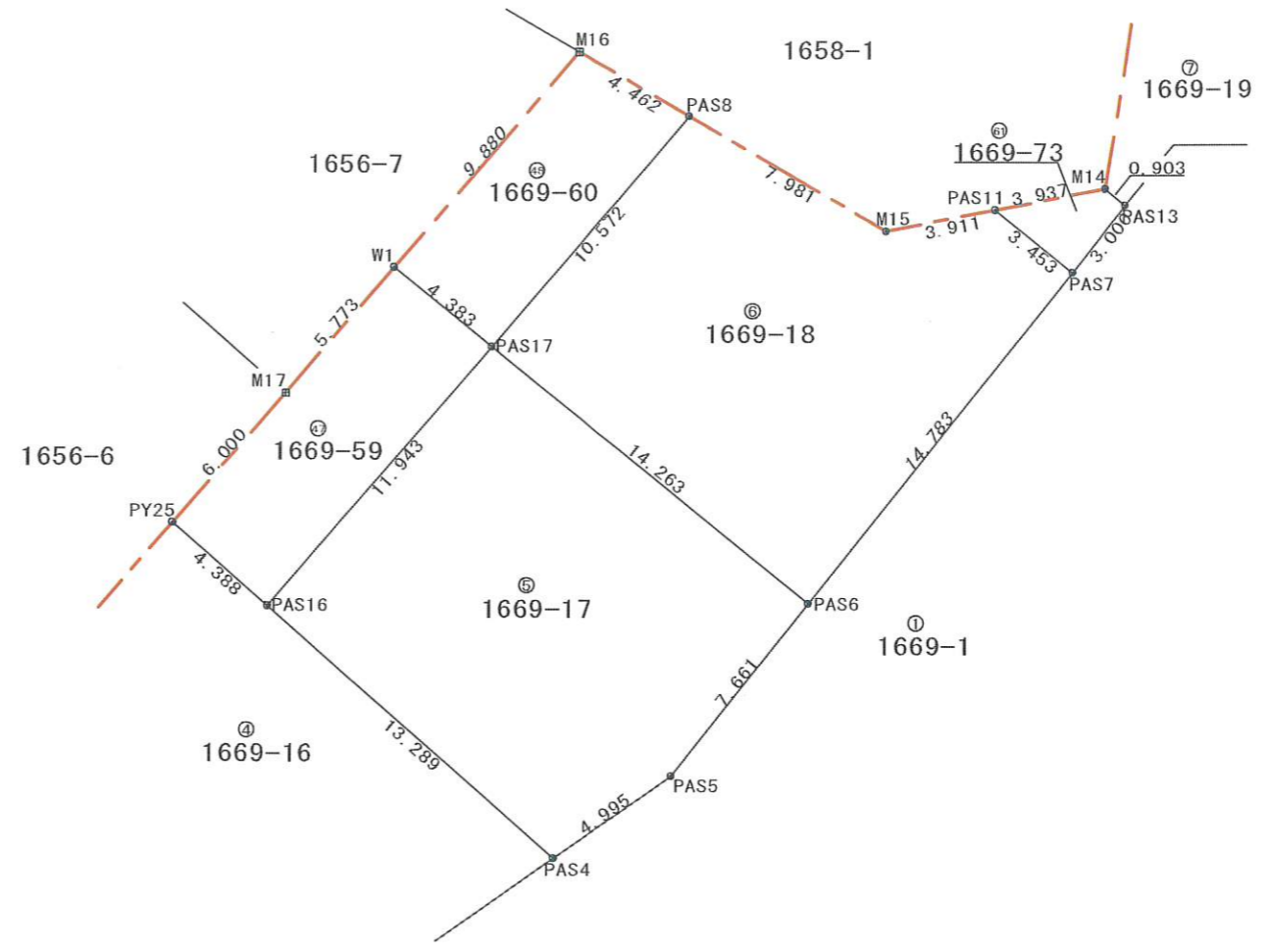
申請人 マサキコーポレーション株式会社
代表取締役 加田 徹

縮尺 1/250

地番 1669-1, -14
ないし-75

土地所在図
地積測量図

土地の所在 千葉市緑区土気町



境界	境界標の種類
田	コンクリート杭
○	計算点

--- 開発区域

作製者 土地家屋調査士
千葉市若葉区小倉町889番地4
永杉 隆介 (平成25年12月19日作製)

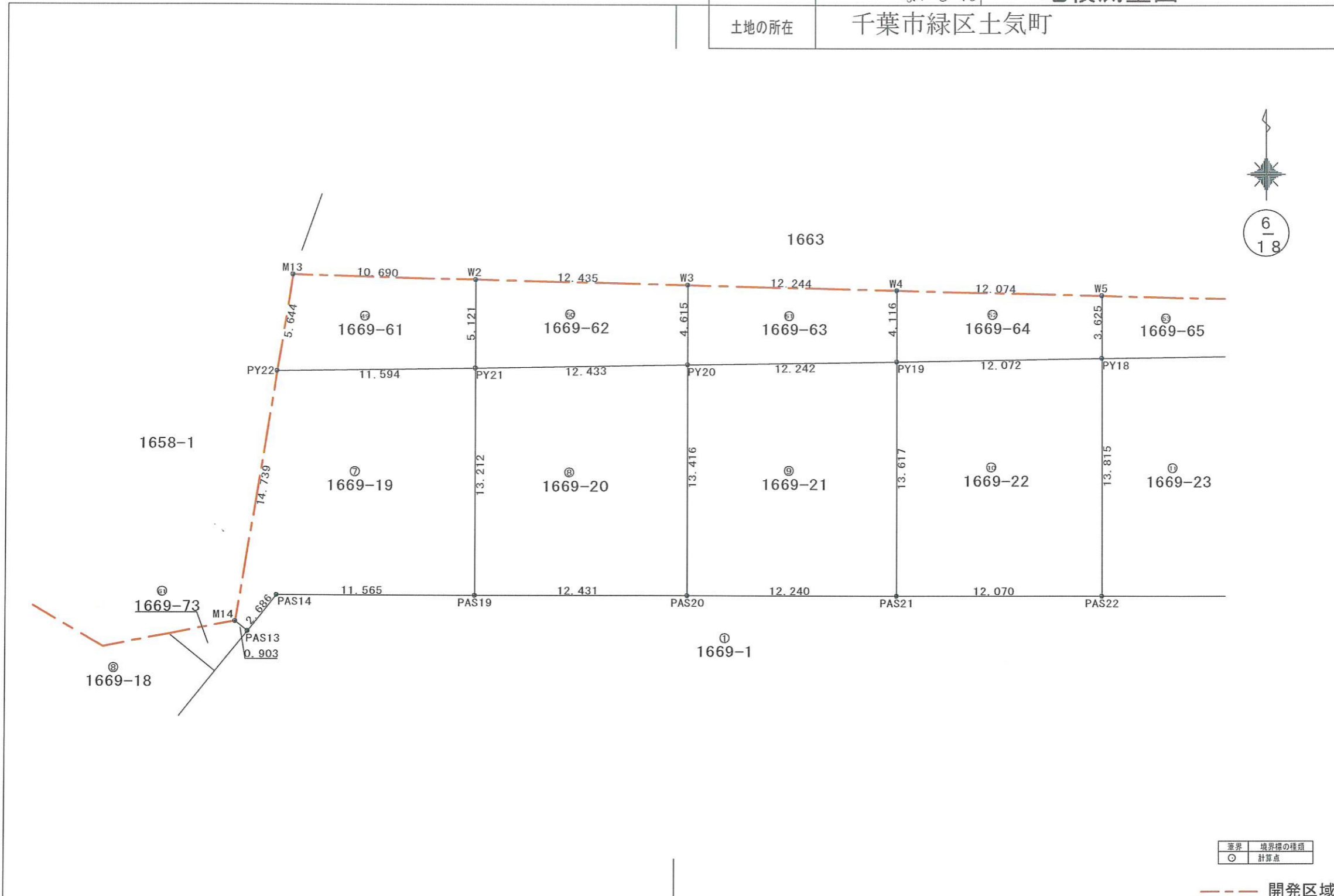
申請人 マサキコーポレーション株式会社
代表取締役 加田 徹

縮尺 1/250

地番 1669-1, -14
ないし-75

土地所在図
地積測量図

土地の所在 千葉市緑区土気町



境界	境界線の種類
○	計算点

--- 開発区域

作製者 土地家屋調査士
千葉市若葉区小倉町889番地4
永杉隆介 (平成25年12月19日作製)

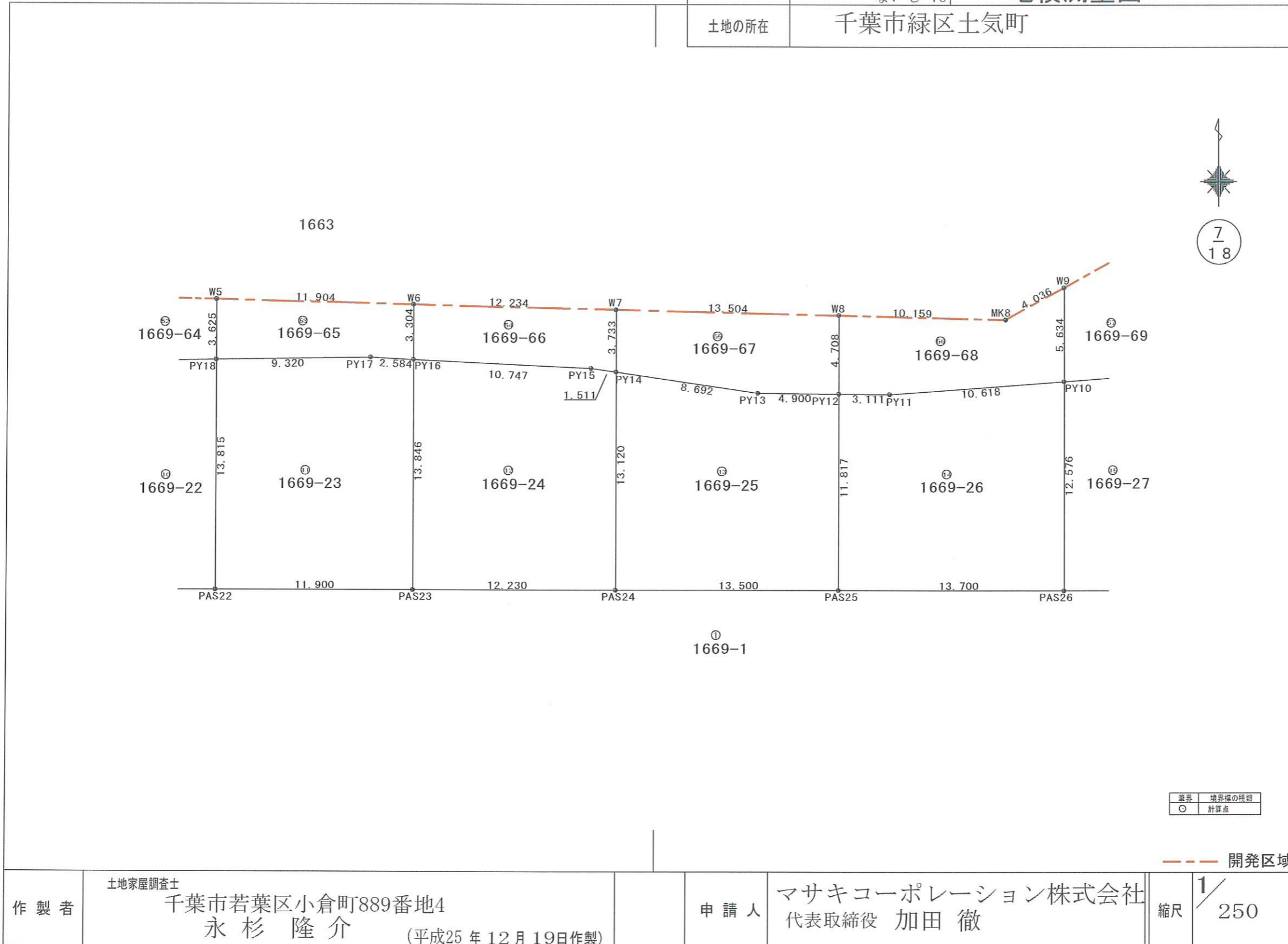
申請人 マサキコーポレーション株式会社
代表取締役 加田 徹

縮尺 1/250

地番 1669-1, -14
ないし-75

土地所在図
地積測量図

土地の所在 千葉市緑区土気町



作製者 土地家屋調査士
千葉市若葉区小倉町889番地4
永杉隆介 (平成25年12月19日作製)

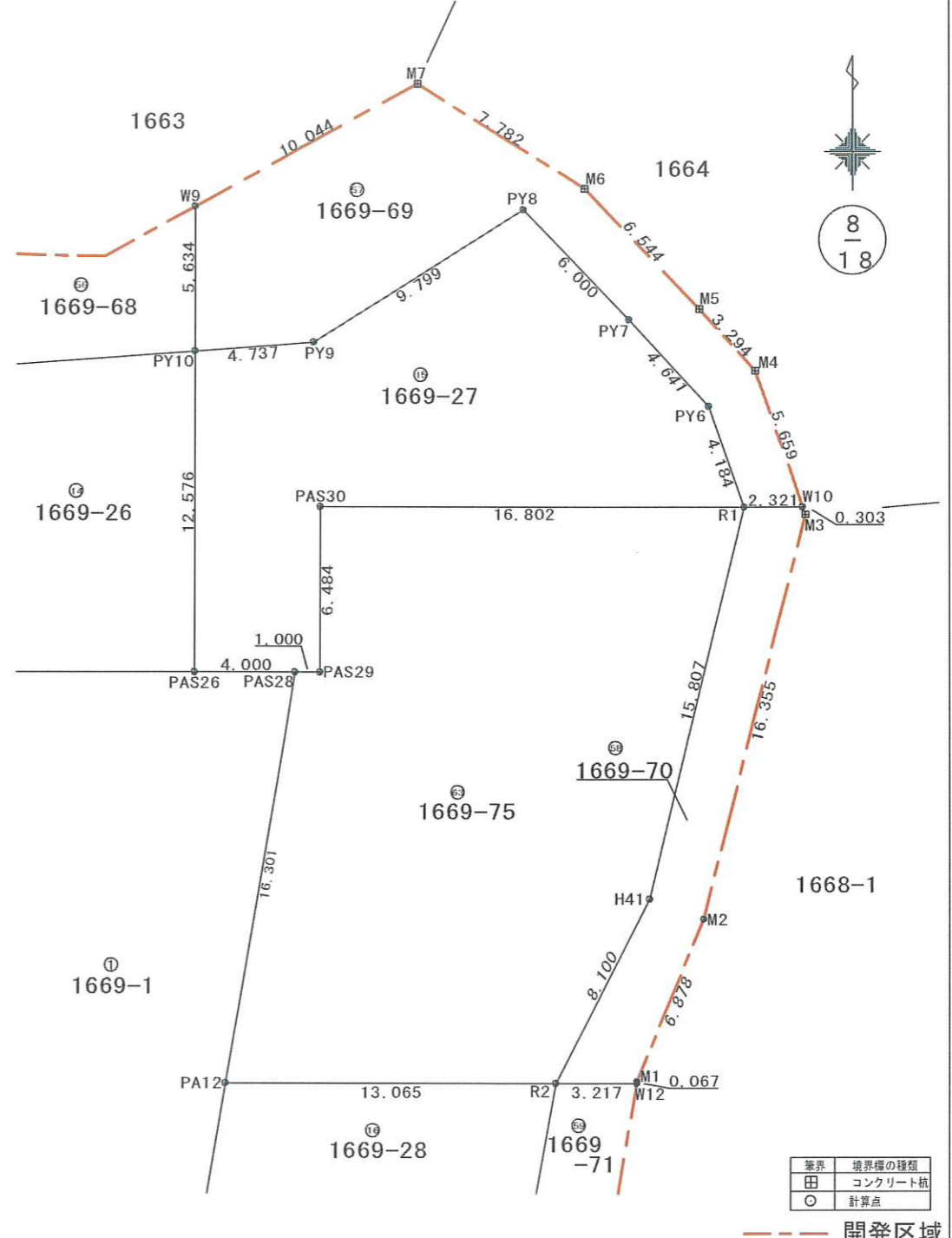
申請人 マサキコーポレーション株式会社
代表取締役 加田 徹

縮尺 1/250

地番 1669-1, -14
ないし-75

土地所在図
地積測量図

土地の所在 千葉市緑区土気町



作製者 土地家屋調査士
 千葉市若葉区小倉町889番地4
 永杉 隆介 (平成25年12月19日作製)

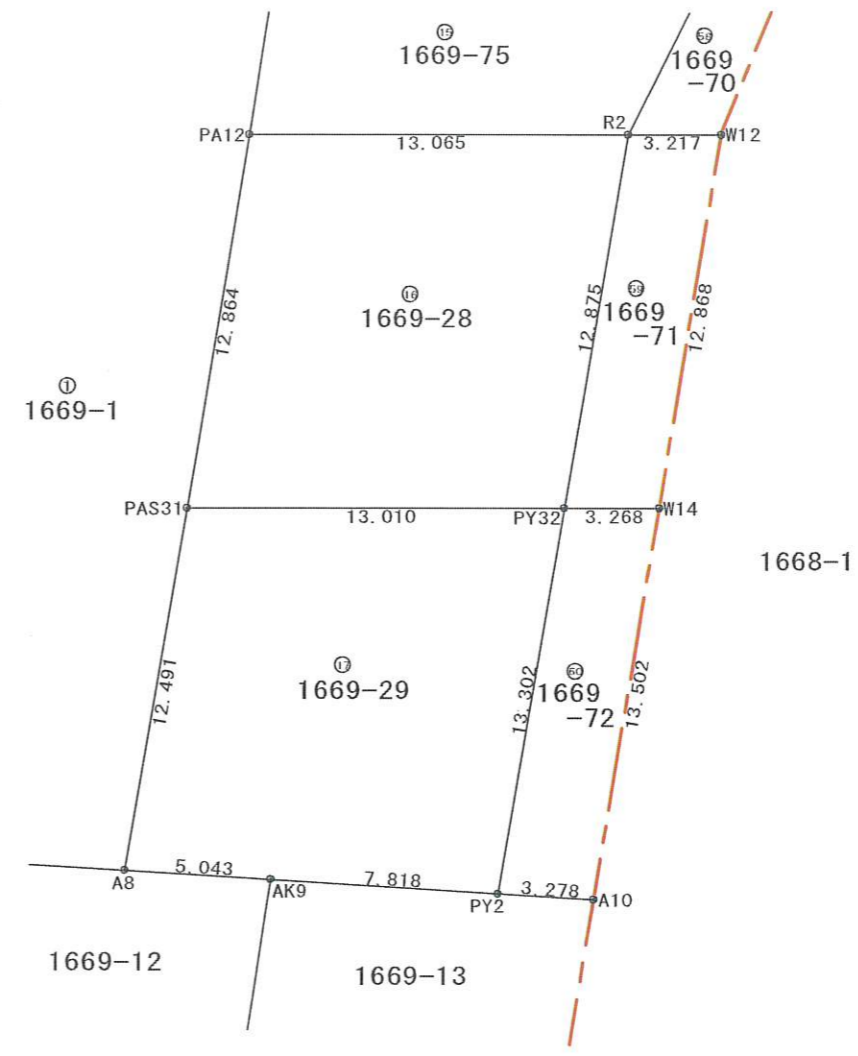
申請人 マサキコーポレーション株式会社
 代表取締役 加田 徹

縮尺 1/250

地番 1669-1, -14
ないし-75

土地所在図
地積測量図

土地の所在 千葉市緑区土気町



境界	境界線の種類
○	計算点

--- 開発区域

作製者 土地家屋調査士
千葉市若葉区小倉町889番地4
永杉隆介 (平成25年12月19日作製)

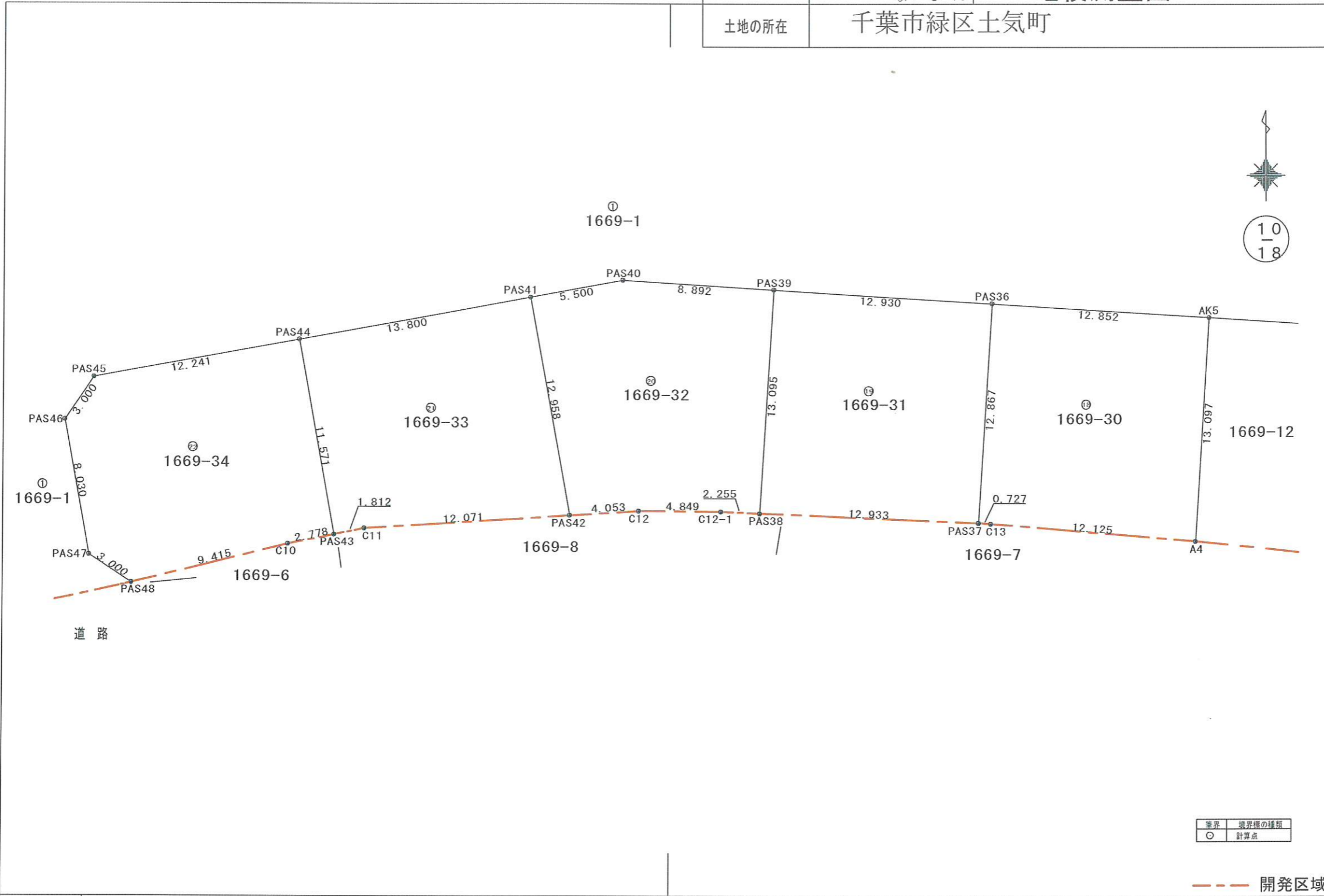
申請人 マサキコーポレーション株式会社
代表取締役 加田 徹

縮尺 1/250

地番 1669-1, -14
ないし-75

土地所在図
地積測量図

土地の所在 千葉市緑区土気町



境界	境界線の種類
○	計算点

--- 開発区域

作製者 土地家屋調査士
千葉市若葉区小倉町889番地4
永杉隆介 (平成25年12月19日作製)

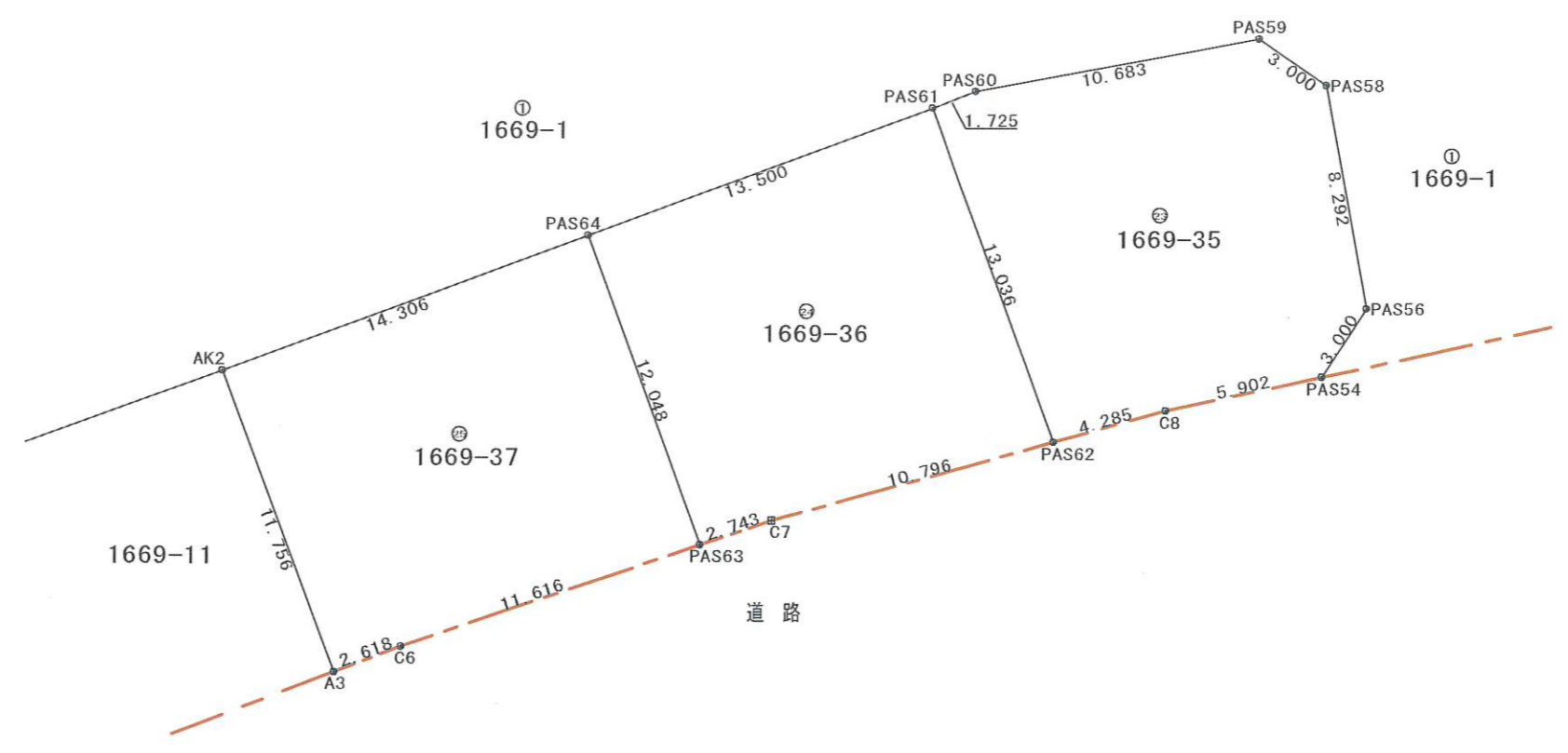
申請人 マサキコーポレーション株式会社
代表取締役 加田 徹

縮尺 1/250

地番 1669-1, -14
ないし-75

土地所在図
地積測量図

土地の所在 千葉市緑区土気町



境界	境界線の種類
田	コンクリート杭
○	計算点

--- 開発区域

作製者 土地家屋調査士
 千葉市若葉区小倉町889番地4
 永杉隆介 (平成25年12月19日作製)

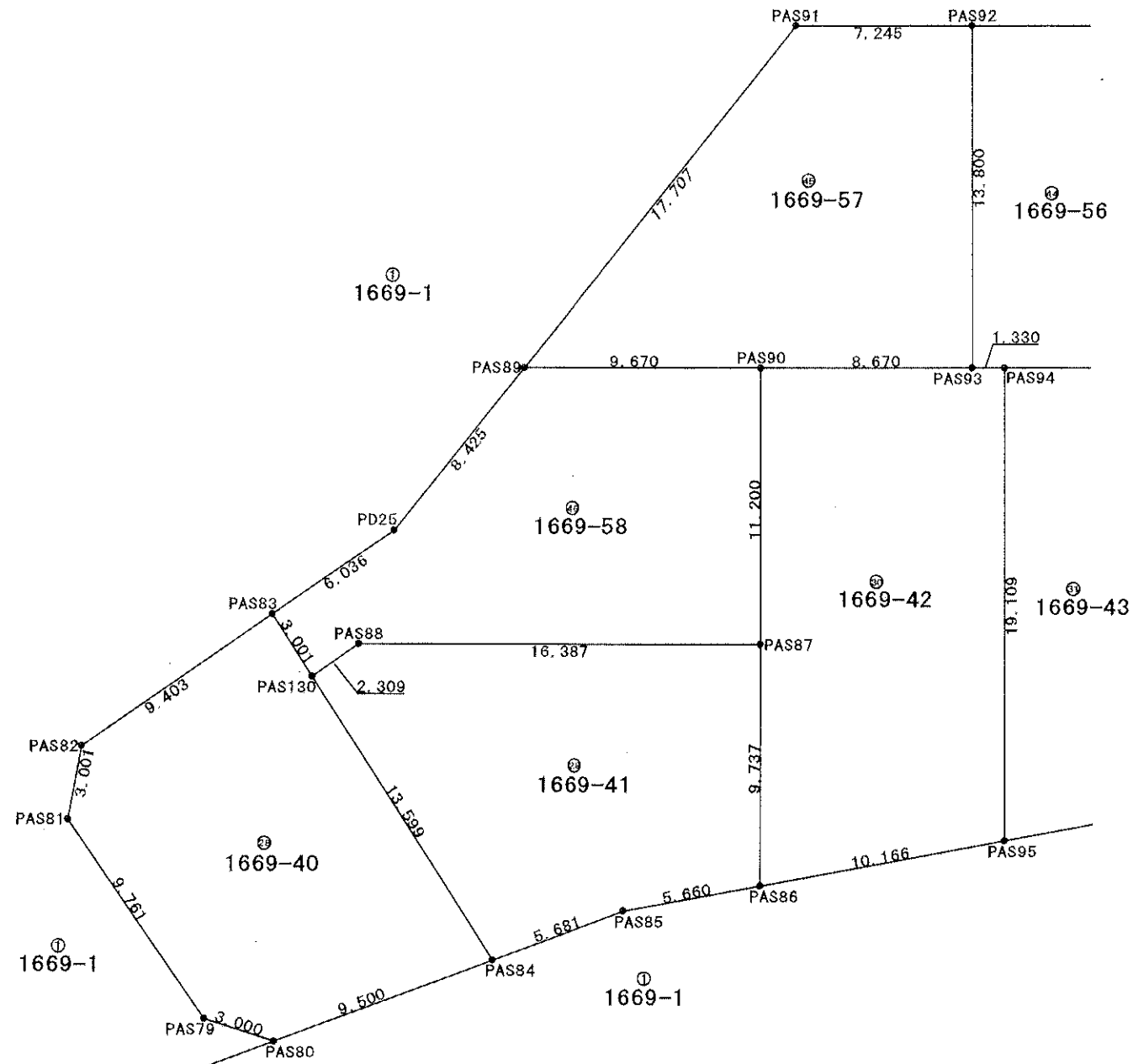
申請人 マサキコーポレーション株式会社
 代表取締役 加田 徹

縮尺 1/250

地番 1669-1, -14
ないし-75

土地所在図
地積測量図

土地の所在 千葉市緑区土気町



境界	境界線の種類
○	計算点

--- 開発区域

作製者 土地家屋調査士
千葉市若葉区小倉町889番地4
永杉隆介 (平成25年12月19日作製)

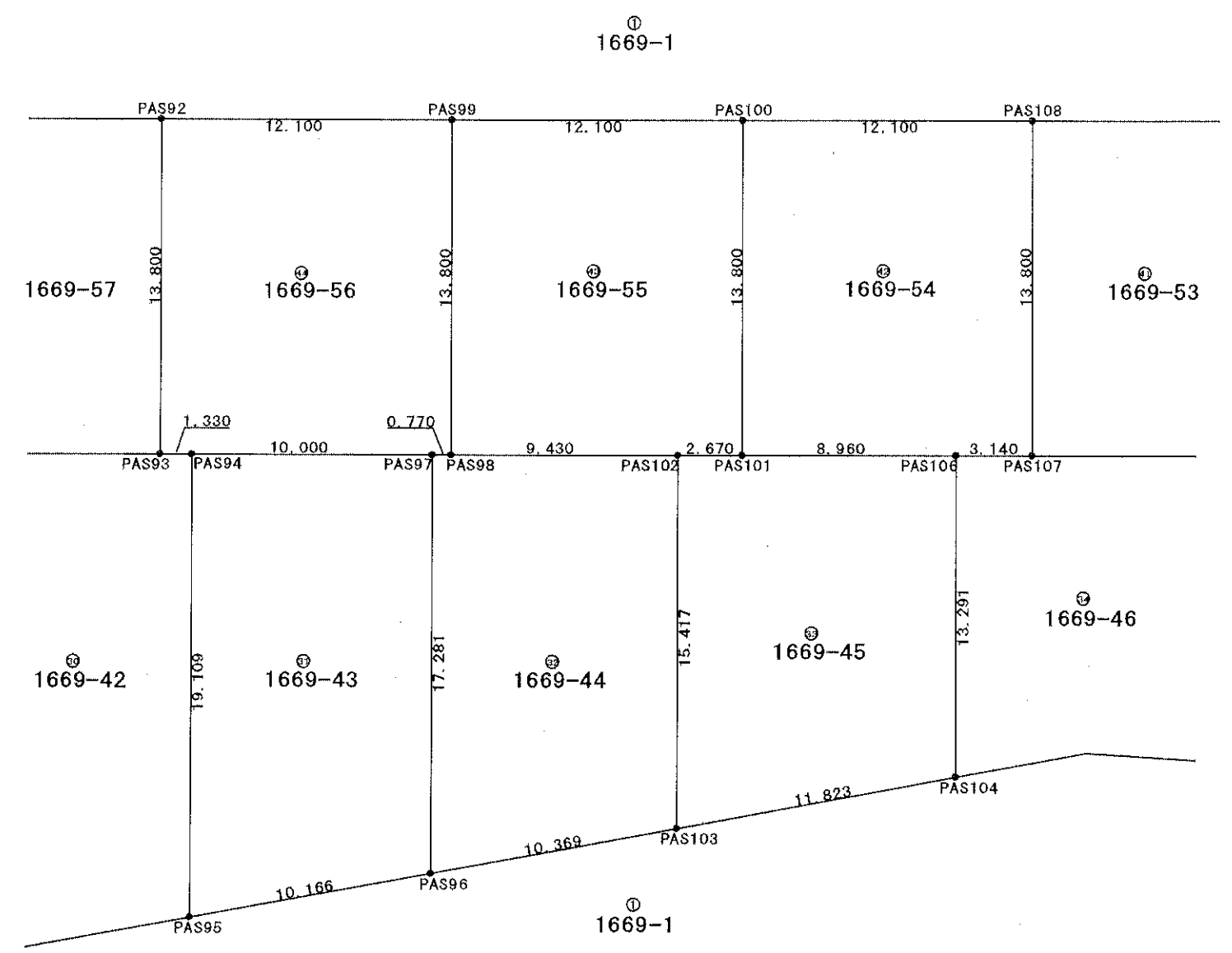
申請人 マサキコーポレーション株式会社
代表取締役 加田 徹

縮尺 1/250

地番 1169-1, -14
ないし-75

土地所在図
地積測量図

土地の所在 千葉市緑区土気町



境界	境界線の種別
○	計算点

--- 開発区域

作製者 土地家屋調査士
千葉市若葉区小倉町889番地4
永杉 隆介 (平成25年12月19日作製)

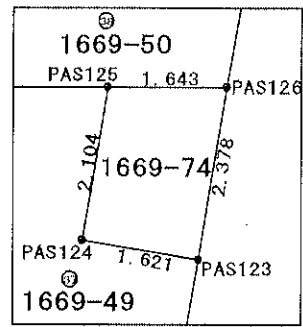
申請人 マサキコーポレーション株式会社
代表取締役 加田 徹

縮尺 1/250

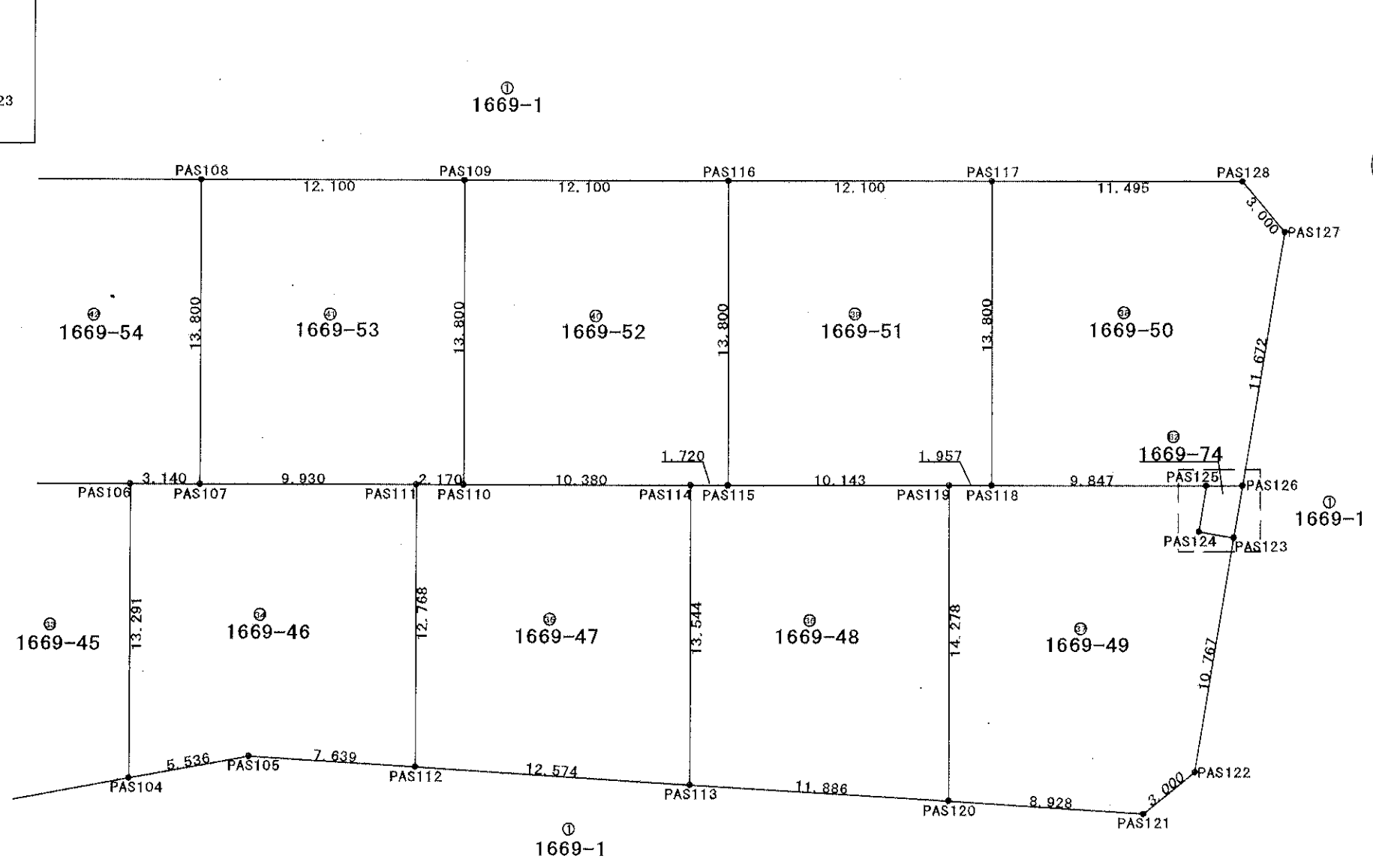
地番 1669-1, -14
ないし-75

土地所在図
地積測量図

土地の所在 千葉市緑区土気町



拡大図 S=1:100



境界 境界線の種類
○ 計算点

--- 開発区域

作製者 土地家屋調査士
千葉市若葉区小倉町889番地4
永杉 隆介 (平成25年12月19日作製)

申請人 マサキコーポレーション株式会社
代表取締役 加田 徹

縮尺 1/250

地番 1669-1, -14
ないし-75

土地所在図
地積測量図

土地の所在 千葉市緑区土気町

15
18

PAS3	-51936.107	40168.586	-403131.929096	6.317
PAS2	-51938.691	40163.384	-666872.827936	15.811
PAS76	-51951.711	40172.355	-637936.997400	3.000
PAS74	-51954.571	40171.449	31855.959057	10.536
PAS80	-51950.918	40181.331	183186.688029	3.000
PAS79	-51950.012	40178.471	359316.066153	9.761
PAS81	-51941.975	40172.932	441420.176816	3.001
PAS82	-51939.024	40173.476	332877.422136	9.403
PAS83	-51933.689	40181.219	351987.478440	6.036
PD25	-51930.264	40186.189	401500.214299	8.425
PAS89	-51923.698	40191.468	818539.437288	17.707
PAS91	-51909.898	40202.563	554795.369400	7.245
PAS92	-51909.898	40209.808	0.000000	12.100
PAS99	-51909.898	40221.908	0.000000	12.100
PAS100	-51909.898	40234.008	0.000000	12.100
PAS108	-51909.898	40246.108	0.000000	12.100
PAS109	-51909.898	40258.208	0.000000	12.100
PAS116	-51909.898	40270.308	0.000000	12.100
PAS117	-51909.898	40282.408	0.000000	11.495
PAS128	-51909.898	40293.903	-92313.331773	3.000
PAS127	-51912.189	40295.840	-556082.592000	11.672
PAS126	-51923.698	40293.898	-558231.662892	2.378
PAS123	-51926.043	40293.503	-522284.385886	10.767
PAS122	-51936.660	40291.710	-503001.707640	3.000
PAS121	-51938.527	40289.362	-53020.800392	8.928
PAS120	-51937.976	40280.451	51760.379535	11.886
PAS113	-51937.242	40268.588	60805.567880	12.574
PAS112	-51936.466	40256.038	50239.535424	7.639
PAS105	-51935.994	40248.414	-21049.920522	6.536
PAS104	-51936.989	40242.968	-125598.303128	11.823
PAS103	-51939.115	40231.338	-160523.038620	10.369
PAS96	-51940.979	40221.138	-148496.441496	10.166
PAS95	-51942.807	40211.138	-147011.920528	10.166
PAS86	-51944.635	40201.138	-144412.438748	5.660
PAS85	-51945.653	40195.670	-120104.363160	6.681
PAS84	-51947.623	40190.241	-211601.618865	9.500
PAS80	-51950.918	40181.331	-279179.887788	10.536
PAS74	-51954.571	40171.449	-255048.529701	7.772
PAS73	-51957.267	40164.160	-249138.284480	10.112
PAS69	-51960.774	40154.676	-101832.258336	3.000
PAS70	-51959.803	40151.837	50109.492576	0.327
PAS71	-51959.526	40151.664	348275.533536	10.516
PAS72	-51951.129	40145.333	671751.857089	10.387
		倍面積	4365.846092	
		面積	2182.9230460	
		地積	2182.92	m

座標求積表

地番	①1669-1			
測点	X _n	Y _n	(X _{n+1} -X _{n-1})Y _n	距離
G1	-51942.793	40139.136	292293.188352	1.509
G2	-51943.847	40138.056	-704984.815584	20.711
G3	-51960.357	40150.561	-1014403.923665	10.397
A42	-51969.112	40156.169	-237322.958790	3.000
AK1	-51966.267	40157.121	297604.423731	13.160
AK2	-51961.701	40169.463	382614.135075	14.306
PAS64	-51956.742	40182.882	387443.348244	13.500
PAS61	-51952.059	40195.544	212272.667864	1.725
PAS60	-51951.461	40197.162	101256.651078	10.683
PAS59	-51949.540	40207.671	8644.649265	3.000
PAS58	-51951.246	40210.139	-396592.600957	8.292
PAS56	-51959.403	40211.630	-428334.282760	3.000
PAS54	-51961.898	40209.965	-22155.690715	9.199
C9	-51959.954	40218.956	88682.797980	1.081
PAS48	-51959.693	40220.005	75935.369440	3.000
PAS47	-51958.066	40217.485	383111.762110	8.030
PAS46	-51950.167	40216.042	416919.707414	3.000
PAS45	-51947.699	40217.747	187776.660743	12.241
PAS44	-51945.498	40229.788	188355.867416	13.800
PAS41	-51943.017	40243.363	139644.469610	5.500
PAS40	-51942.028	40248.773	17709.460120	8.892
PAS39	-51942.577	40257.648	-54227.051856	12.930
PAS36	-51943.375	40270.553	-64110.720376	12.852
AK5	-51944.169	40283.380	-64413.124820	13.038
AS	-51944.974	40296.393	463892.076216	12.491
PAS31	-51932.657	40298.472	1007542.396944	12.864
PA12	-51919.972	40300.612	1159005.300508	16.301
PAS28	-51903.898	40303.324	647835.629976	4.000
PAS26	-51903.898	40299.324	0.000000	13.700
PAS25	-51903.898	40285.624	0.000000	13.500
PAS24	-51903.898	40272.124	0.000000	12.230
PAS23	-51903.898	40259.894	0.000000	11.800
PAS22	-51903.898	40247.994	0.000000	12.070
PAS21	-51903.898	40235.924	0.000000	12.240
PAS20	-51903.898	40223.684	0.000000	12.431
PAS19	-51903.898	40211.253	0.000000	11.565
PAS14	-51903.898	40199.688	-84137.946984	2.686
PAS13	-51906.991	40198.005	-178117.360155	3.000
PAS7	-51908.329	40196.125	-557078.096375	14.783
PAS6	-51919.850	40186.862	-702948.590104	7.661
PAS5	-51925.821	40182.062	-353803.055910	4.995
PAS4	-51928.655	40177.949	-373092.434414	11.371

作製者 土地家屋調査士
千葉市若葉区小倉町889番地4
永杉 隆介 (平成25年12月19日作製)

申請人 マサキコーポレーション株式会社
代表取締役 加田 徹

縮尺 1/

地番 1669-1, -14
ないし-75

土地所在図
地積測量図

土地の所在 千葉市緑区土気町

16
18

Table with columns: 地番, 測点, Xn, Yn, (Xn+1-Xn-1) Yn. Includes sub-tables for 倍面積, 面積, 地積.

Table with columns: 地番, 測点, Xn, Yn, (Xn+1-Xn-1) Yn. Includes sub-tables for 倍面積, 面積, 地積.

Table with columns: 地番, 測点, Xn, Yn, (Xn+1-Xn-1) Yn. Includes sub-tables for 倍面積, 面積, 地積.

Table with columns: 地番, 測点, Xn, Yn, (Xn+1-Xn-1) Yn. Includes sub-tables for 倍面積, 面積, 地積.

Table with columns: 地番, 測点, Xn, Yn, (Xn+1-Xn-1) Yn. Includes sub-tables for 倍面積, 面積, 地積.

Table with columns: 地番, 測点, Xn, Yn, (Xn+1-Xn-1) Yn. Includes sub-tables for 倍面積, 面積, 地積.

Table with columns: 地番, 測点, Xn, Yn, (Xn+1-Xn-1) Yn. Includes sub-tables for 倍面積, 面積, 地積.

Table with columns: 地番, 測点, Xn, Yn, (Xn+1-Xn-1) Yn. Includes sub-tables for 倍面積, 面積, 地積.

Table with columns: 地番, 測点, Xn, Yn, (Xn+1-Xn-1) Yn. Includes sub-tables for 倍面積, 面積, 地積.

Table with columns: 地番, 測点, Xn, Yn, (Xn+1-Xn-1) Yn. Includes sub-tables for 倍面積, 面積, 地積.

Table with columns: 地番, 測点, Xn, Yn, (Xn+1-Xn-1) Yn. Includes sub-tables for 倍面積, 面積, 地積.

Table with columns: 地番, 測点, Xn, Yn, (Xn+1-Xn-1) Yn. Includes sub-tables for 倍面積, 面積, 地積.

Table with columns: 地番, 測点, Xn, Yn, (Xn+1-Xn-1) Yn. Includes sub-tables for 倍面積, 面積, 地積.

Table with columns: 地番, 測点, Xn, Yn, (Xn+1-Xn-1) Yn. Includes sub-tables for 倍面積, 面積, 地積.

Table with columns: 地番, 測点, Xn, Yn, (Xn+1-Xn-1) Yn. Includes sub-tables for 倍面積, 面積, 地積.

Table with columns: 地番, 測点, Xn, Yn, (Xn+1-Xn-1) Yn. Includes sub-tables for 倍面積, 面積, 地積.

Table with columns: 地番, 測点, Xn, Yn, (Xn+1-Xn-1) Yn. Includes sub-tables for 倍面積, 面積, 地積.

Table with columns: 地番, 測点, Xn, Yn, (Xn+1-Xn-1) Yn. Includes sub-tables for 倍面積, 面積, 地積.

Table with columns: 地番, 測点, Xn, Yn, (Xn+1-Xn-1) Yn. Includes sub-tables for 倍面積, 面積, 地積.

Table with columns: 地番, 測点, Xn, Yn, (Xn+1-Xn-1) Yn. Includes sub-tables for 倍面積, 面積, 地積.

Table with columns: 地番, 測点, Xn, Yn, (Xn+1-Xn-1) Yn. Includes sub-tables for 倍面積, 面積, 地積.

Table with columns: 地番, 測点, Xn, Yn, (Xn+1-Xn-1) Yn. Includes sub-tables for 倍面積, 面積, 地積.

Table with columns: 地番, 測点, Xn, Yn, (Xn+1-Xn-1) Yn. Includes sub-tables for 倍面積, 面積, 地積.

Table with columns: 地番, 測点, Xn, Yn, (Xn+1-Xn-1) Yn. Includes sub-tables for 倍面積, 面積, 地積.

土地家屋調査士
作製者 千葉市若葉区小倉町889番地4
永杉隆介 (平成25年12月19日作製)

申請人 マサキコーポレーション株式会社
代表取締役 加田 徹

縮尺 1/

地番 1669-1, -14
ないし-75

土地所在図
地積測量図

土地の所在 千葉市緑区土気町

17
18

Table with 4 columns: 地番, 測点, Xn, Yn, (Xn+1-Xn-1) Yn. Rows include PAS108, PAS100, PAS101, PAS106, PAS107. Summary rows for 倍面積, 面積, 地積.

Table with 4 columns: 地番, 測点, Xn, Yn, (Xn+1-Xn-1) Yn. Rows include PAS119, PAS115, PAS114, PAS113, PAS120. Summary rows for 倍面積, 面積, 地積.

Table with 4 columns: 地番, 測点, Xn, Yn, (Xn+1-Xn-1) Yn. Rows include PAS100, PAS99, PAS98, PAS102, PAS101. Summary rows for 倍面積, 面積, 地積.

Table with 4 columns: 地番, 測点, Xn, Yn, (Xn+1-Xn-1) Yn. Rows include PAS125, PAS118, PAS119, PAS120, PAS121, PAS122, PAS123, PAS124. Summary rows for 倍面積, 面積, 地積.

Table with 4 columns: 地番, 測点, Xn, Yn, (Xn+1-Xn-1) Yn. Rows include PAS99, PAS92, PAS93, PAS94, PAS97, PAS98. Summary rows for 倍面積, 面積, 地積.

Table with 4 columns: 地番, 測点, Xn, Yn, (Xn+1-Xn-1) Yn. Rows include PAS128, PAS117, PAS118, PAS125, PAS126, PAS127. Summary rows for 倍面積, 面積, 地積.

Table with 4 columns: 地番, 測点, Xn, Yn, (Xn+1-Xn-1) Yn. Rows include PAS92, PAS91, PAS89, PAS90, PAS93. Summary rows for 倍面積, 面積, 地積.

Table with 4 columns: 地番, 測点, Xn, Yn, (Xn+1-Xn-1) Yn. Rows include PAS117, PAS116, PAS115, PAS119, PAS118. Summary rows for 倍面積, 面積, 地積.

Table with 4 columns: 地番, 測点, Xn, Yn, (Xn+1-Xn-1) Yn. Rows include PAS90, PAS89, PD25, PAS83, PAS130, PAS88, PAS87. Summary rows for 倍面積, 面積, 地積.

Table with 4 columns: 地番, 測点, Xn, Yn, (Xn+1-Xn-1) Yn. Rows include PAS116, PAS109, PAS110, PAS114, PAS115. Summary rows for 倍面積, 面積, 地積.

Table with 4 columns: 地番, 測点, Xn, Yn, (Xn+1-Xn-1) Yn. Rows include WI, MI7, PY25, PAS16, PAS17. Summary rows for 倍面積, 面積, 地積.

Table with 4 columns: 地番, 測点, Xn, Yn, (Xn+1-Xn-1) Yn. Rows include PAS109, PAS108, PAS107, PAS111, PAS110. Summary rows for 倍面積, 面積, 地積.

Table with 4 columns: 地番, 測点, Xn, Yn, (Xn+1-Xn-1) Yn. Rows include PAS94, PAS93, PAS90, PAS87, PAS86, PAS95. Summary rows for 倍面積, 面積, 地積.

Table with 4 columns: 地番, 測点, Xn, Yn, (Xn+1-Xn-1) Yn. Rows include PAS97, PAS94, PAS95, PAS96. Summary rows for 倍面積, 面積, 地積.

Table with 4 columns: 地番, 測点, Xn, Yn, (Xn+1-Xn-1) Yn. Rows include PAS102, PAS98, PAS97, PAS96, PAS103. Summary rows for 倍面積, 面積, 地積.

Table with 4 columns: 地番, 測点, Xn, Yn, (Xn+1-Xn-1) Yn. Rows include PAS106, PAS101, PAS102, PAS103, PAS104. Summary rows for 倍面積, 面積, 地積.

Table with 4 columns: 地番, 測点, Xn, Yn, (Xn+1-Xn-1) Yn. Rows include PAS111, PAS107, PAS106, PAS104, PAS105, PAS112. Summary rows for 倍面積, 面積, 地積.

Table with 4 columns: 地番, 測点, Xn, Yn, (Xn+1-Xn-1) Yn. Rows include PAS114, PAS110, PAS111, PAS112, PAS113. Summary rows for 倍面積, 面積, 地積.

Table with 4 columns: 地番, 測点, Xn, Yn, (Xn+1-Xn-1) Yn. Rows include PAS64, AK2, A3, C6, PAS63. Summary rows for 倍面積, 面積, 地積.

Table with 4 columns: 地番, 測点, Xn, Yn, (Xn+1-Xn-1) Yn. Rows include PAS1, PAS72, PAS71, PAS70, PAS69, PAS73. Summary rows for 倍面積, 面積, 地積.

Table with 4 columns: 地番, 測点, Xn, Yn, (Xn+1-Xn-1) Yn. Rows include PAS2, PA32, PAS1, PAS73, PAS74, PAS75. Summary rows for 倍面積, 面積, 地積.

Table with 4 columns: 地番, 測点, Xn, Yn, (Xn+1-Xn-1) Yn. Rows include PAS83, PAS82, PAS81, PAS79, PAS80, PAS84, PAS130. Summary rows for 倍面積, 面積, 地積.

Table with 4 columns: 地番, 測点, Xn, Yn, (Xn+1-Xn-1) Yn. Rows include PAS87, PAS88, PAS130, PAS84, PAS85, PAS86. Summary rows for 倍面積, 面積, 地積.

土地家屋調査士
製作者 千葉市若葉区小倉町889番地4
永杉 隆介 (平成25年12月19日作製)

申請人 マサキコーポレーション株式会社
代表取締役 加田 徹

縮尺 1/

土地所在図
地積測量図

地番 1669-1, -14
ないし-75

土地の所在 千葉市緑区土気町

18
18

地番 ⑨1669-71			
測点	X _n	Y _n	(X _{n+1} -X _{n-1}) Y _n
W12	-51919.969	40316.894	511500.434178
R2	-51919.970	40313.677	-511499.933776
PY32	-51932.657	40311.482	-511431.772134
W14	-51932.657	40314.750	511513.548000
			倍面積 82.276268
			面積 41.1381340
			地積 41.13 m

地番 ⑨1669-72			
測点	X _n	Y _n	(X _{n+1} -X _{n-1}) Y _n
W14	-51932.657	40314.750	536710.266750
PY32	-51932.657	40311.482	-528483.529020
PY2	-51945.767	40309.229	-536636.765677
A10	-51945.970	40312.501	528496.888110
			倍面積 86.860163
			面積 43.4300815
			地積 43.43 m

地番 ⑨1669-73			
測点	X _n	Y _n	(X _{n+1} -X _{n-1}) Y _n
PAS13	-51905.991	40198.005	116735.006520
M14	-51905.425	40197.301	-7034.527675
PAS11	-51906.166	40193.434	-116721.732336
PAS7	-51908.329	40196.125	7034.321875
			倍面積 13.068384
			面積 6.5341920
			地積 6.53 m

地番 ⑨1669-74			
測点	X _n	Y _n	(X _{n+1} -X _{n-1}) Y _n
PAS125	-51923.698	40292.255	-83606.429125
PAS124	-51925.773	40291.905	-94484.517225
PAS123	-51926.043	40293.503	83609.018725
PAS126	-51923.698	40293.898	94489.190810
			倍面積 7.263185
			面積 3.6315925
			地積 3.63 m

地番 ⑨1669-75			
測点	X _n	Y _n	(X _{n+1} -X _{n-1}) Y _n
R1	-51897.410	40321.126	619090.568604
PAS30	-51897.414	40304.324	-261494.454112
PAS29	-51903.898	40304.324	-261333.236816
PAS28	-51903.898	40303.324	-647835.629976
PA12	-51919.972	40300.612	-647711.436064
R2	-51919.970	40313.677	290419.729108
H41	-51912.768	40317.384	909560.183040
			倍面積 695.723784
			面積 347.8618920
			地積 347.86 m

恒久的地物などの表示

測点名	X座標	Y座標	種類
C31	-51946.392	40134.272	千葉市コンクリート杭
C32	-51954.285	40140.198	千葉市コンクリート杭
C37	-51985.388	40165.962	千葉市コンクリート杭
C41	-51970.797	40220.873	千葉市コンクリート杭
C44	-51969.227	40269.639	千葉市コンクリート杭
C47	-51972.167	40307.868	千葉市コンクリート杭

測量年月日	平成25年12月18日
座標系	任意座標

地番 ⑨1669-66			
測点	X _n	Y _n	(X _{n+1} -X _{n-1}) Y _n
W7	-51887.045	40272.124	162296.669720
W6	-51886.748	40269.894	-121061.501258
PY16	-51890.052	40269.894	-153390.196140
PY15	-51890.558	40270.629	-29236.476654
PY14	-51890.778	40272.124	141475.971612
			倍面積 84.457280
			面積 42.2286400
			地積 42.22 m

地番 ⑨1669-67			
測点	X _n	Y _n	(X _{n+1} -X _{n-1}) Y _n
W8	-51887.373	40285.624	202878.402464
W7	-51887.045	40272.124	-137126.582220
PY14	-51890.778	40272.124	-201159.259380
PY13	-51892.040	40280.724	-52485.783372
PY12	-51892.081	40285.624	188013.007208
			倍面積 119.784700
			面積 59.8923600
			地積 59.89 m

地番 ⑨1669-68			
測点	X _n	Y _n	(X _{n+1} -X _{n-1}) Y _n
W9	-51885.688	40299.324	149188.097448
MK8	-51887.620	40295.780	-67898.389300
W8	-51887.373	40285.624	-179714.168664
PY12	-51892.081	40285.624	-190712.144016
PY11	-51892.107	40288.735	30579.149865
PY10	-51891.322	40299.324	258681.360756
			倍面積 123.906089
			面積 61.9530445
			地積 61.95 m

地番 ⑨1669-69			
測点	X _n	Y _n	(X _{n+1} -X _{n-1}) Y _n
W10	-51897.409	40323.447	215327.208980
M4	-51892.070	40321.570	312774.418490
M5	-51889.652	40319.333	286589.818964
M6	-51884.962	40314.769	353600.838899
M7	-51880.881	40308.143	-29263.711818
W9	-51885.688	40299.324	-420765.241884
PY10	-51891.322	40299.324	-212941.628016
PY9	-51890.972	40304.048	223082.905680
PY8	-51885.878	40312.363	35676.441265
PY7	-51890.087	40316.547	-309590.764413
PY6	-51893.466	40319.728	-295261.368144
R1	-51897.410	40321.126	-158986.199818
			倍面積 242.716175
			面積 121.3580875
			地積 121.36 m

地番 ⑨1669-70			
測点	X _n	Y _n	(X _{n+1} -X _{n-1}) Y _n
W10	-51897.409	40323.447	11492.182395
R1	-51897.410	40321.126	-619292.174234
H41	-51912.768	40317.384	-909560.183040
R2	-51919.970	40313.677	-290298.788077
W12	-51919.969	40316.894	2701.231898
M1	-51919.903	40316.905	258632.945575
M2	-51913.554	40319.551	895416.588608
M3	-51897.695	40323.547	651023.666316
			倍面積 115.469440
			面積 57.7347200
			地積 57.73 m

地番 ⑨1669-60			
測点	X _n	Y _n	(X _{n+1} -X _{n-1}) Y _n
M16	-51900.703	40178.804	-210577.111764
W1	-51908.167	40172.330	-410159.489300
PAS17	-51910.913	40175.746	210561.084786
PAS8	-51902.926	40182.673	410265.091330
			倍面積 89.575052
			面積 44.7875260
			地積 44.78 m

地番 ⑨1669-61			
測点	X _n	Y _n	(X _{n+1} -X _{n-1}) Y _n
W2	-51885.565	40211.253	216376.752393
M13	-51885.305	40200.566	-213505.206026
PY22	-51890.876	40199.661	-216314.375841
PY21	-51890.686	40211.253	213561.964683
			倍面積 119.135209
			面積 59.5676045
			地積 59.56 m

地番 ⑨1669-62			
測点	X _n	Y _n	(X _{n+1} -X _{n-1}) Y _n
W3	-51885.867	40223.684	197779.854228
W2	-51885.665	40211.253	-193778.028207
PY21	-51890.686	40211.253	-197718.731001
PY20	-51890.482	40223.684	193837.933196
			倍面積 121.028216
			面積 60.5141080
			地積 60.51 m

地番 ⑨1669-63			
測点	X _n	Y _n	(X _{n+1} -X _{n-1}) Y _n
W4	-51886.165	40235.924	177601.368536
W3	-51885.867	40223.684	-173645.643828
PY20	-51890.482	40223.684	-177547.341176
PY19	-51890.281	40235.924	173698.483908
			倍面積 106.867440
			面積 53.4337200
			地積 53.43 m

地番 ⑨1669-64			
測点	X _n	Y _n	(X _{n+1} -X _{n-1}) Y _n
W5	-51886.458	40247.994	157691.640492
W4	-51886.165	40235.924	-153821.937452
PY19	-51890.281	40235.924	-157644.350232
PY18	-51890.083	40247.994	153868.081062
			倍面積 93.433870
			面積 46.7169350
			地積 46.71 m

地番 ⑨1669-65			
測点	X _n	Y _n	(X _{n+1} -X _{n-1}) Y _n
W6	-51886.748	40259.894	144694.059906
W5	-51886.458	40247.994	-134227.059990
PY18	-51890.083	40247.994	-139741.036168
PY17	-51889.930	40257.313	1247.976703
PY16	-51890.052	40259.894	128106.982708
			倍面積 80.923289
			面積 40.4616445
			地積 40.46 m

作製者 土地家屋調査士 千葉市若葉区小倉町889番地4 永杉隆介 (平成25年12月19日作製)

申請人 マサキコーポレーション株式会社 代表取締役 加田 徹

縮尺 1/