

# 中古戸建

東金市大沼田

◎ ライフインフォメーション ◎

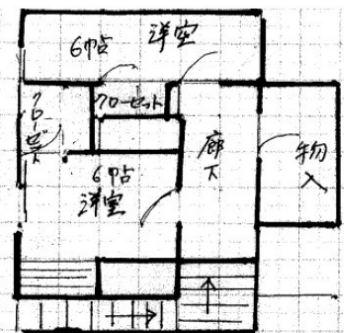
- ツルハドラッグ九十九里店 3.9km 車8分
- ランドローム九十九里店 5.3km 車9分
- 東金市立福岡小学校 2.5km 徒歩32分
- 大網白里市立白里中学校 2.8km 徒歩28分
- 白里幼稚園 2.7km 車7分
- 白里保育園 3.3km 車8分

- ◆ 東金九十九里有料道路『大沼田IC』2.2Km 車約5分
- ◆ 九十九里ビーチ ビーチタワー/海水浴場 4.2Km 車約9分。
- ◆ 2005年(平成17年)キッチン・浴室・トイレ・洗面所 リフォーム。
- ◆ 土地面積広く、様々な活用が出来ます。

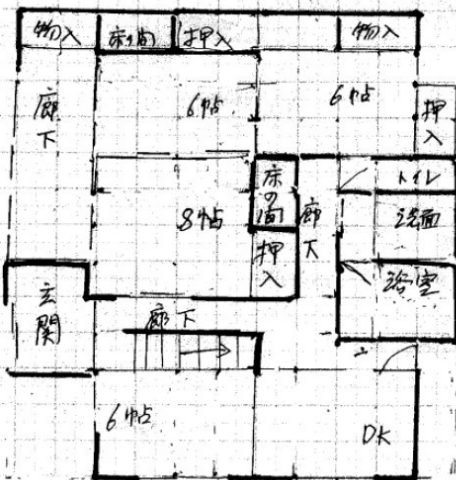


前面道路

2F



1F



幅員4.0m 建築道路

※現況と図面が異なる場合は現況を優先。

物件	中古戸建	
価格	700万円	
交通	東金九十九里有料道路	
	『大沼田IC』2.2km 車約5分	
所在	千葉県東金市大沼田867番地1外	
土地	権利	所有権
	面積	407.78㎡(約123.3坪)
	セットバック面積	-
	地目	宅地
	地勢	平坦
建物	床面積(延べ床)	1階:90.26㎡ 2階:29.81㎡
	間取り	5LDK
	構造	木造瓦葺き2階建
	築年月	昭和59年11月6日新築
制限	建蔽率	60%
	容積率	200%
	都市計画	非線引区域
	開発行為 検査済番号	-
	用途地域	無指定
	防火・準防火地域	指定なし(22条区域)
	高度地区(最高高さ)	-
引渡	現況	居住中
	引渡時期	相談
設備/条件	電気/上水道(公営)/下水道(公営)/都市ガス 駐車場あり(現況では普通車2台可)	
	電気モーターポンプ付井戸あり	
その他	幅員約4.0m市道に20.76m接道 現況有姿でのお引渡となります。内見可(要連絡)	

宅地建物取引業 千葉県知事免許(9)第10675号  
(一社)千葉県宅地建物取引業協会会員 (公社)首都圏不動産公正取引協議会加盟

## 美樹観光株式会社

〒267-0061千葉県緑区土気町1250番地6



043-294-9450



043-294-9454



080-3194-9601

携帯迅速対応いたします。

携帯担当へ直通(優先)

営業時間9:00~18:00

定休日 日曜・祝日

■取引態様 専任

■担当 海保

E-mail info@mikikanko.com